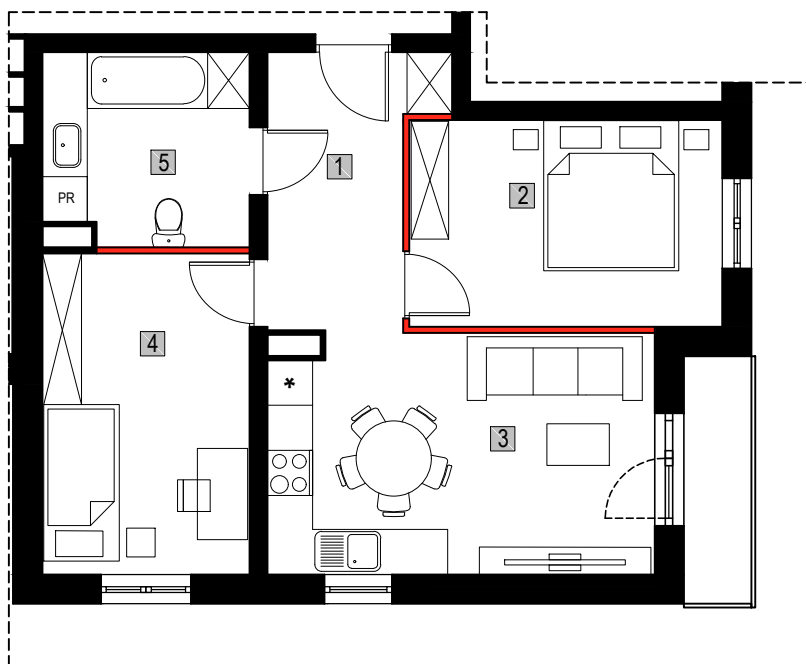


MIESZKANIE M.2.21



M.2.21	MIESZKANIE M.2.21: 53,20m ²	PODŁOGA	POW. UŻYTK.[m ²]
	1. KORYTARZ	BETON	7,17
	2. POKÓJ	BETON	11,37
	3. POKÓJ Z ANEKSEM KUCHENNYM	BETON	16,17
	4. POKÓJ	BETON	11,67
	5. ŁAZIENKA	BETON	6,82

Powierzchnia pod ścianami działowymi możliwymi do demontażu/wyburzenia: ● 0,87 m²

Loggia: 2,97 m²

• Wymiary pomieszczeń, lokalizację przyborów sanitarnych i inne podano na podstawie projektu budowlanego. W toku budowy mogą wystąpić różnice w stosunku do stanu wynikającego z projektu, wynikające ze specyfiki prac budowlanych.

• Wymiary są obliczone w świetle pionowych przegród w stanie wykończonym, przy uwzględnieniu tynków i okładzin o grubości 1,0 cm, na poziomie podłogi bez uwzględnienia listew przypodłogowych, progów itp.

• Powierzchnia użytkowa lokali oraz pomieszczeń określona jest na podstawie Rozporządzenia Ministra Transportu, Budownictwa i Gospodarki Morskiej z dnia 25.04.2012r. w sprawie szczegółowego zakresu i formy projektu budowlanego oraz przy uwzględnieniu treści Polskiej Normy PN-ISO 9836:2022-07 z późniejszymi zmianami. Powierzchnia użytkowa uwzględnia powierzchnię elementów nadających się do demontażu i rozbiórki (rury, kanały i ścianki działowe), oraz

• nie uwzględnia powierzchni otworów na drzwi i okna oraz nisze w elementach zamykających.

