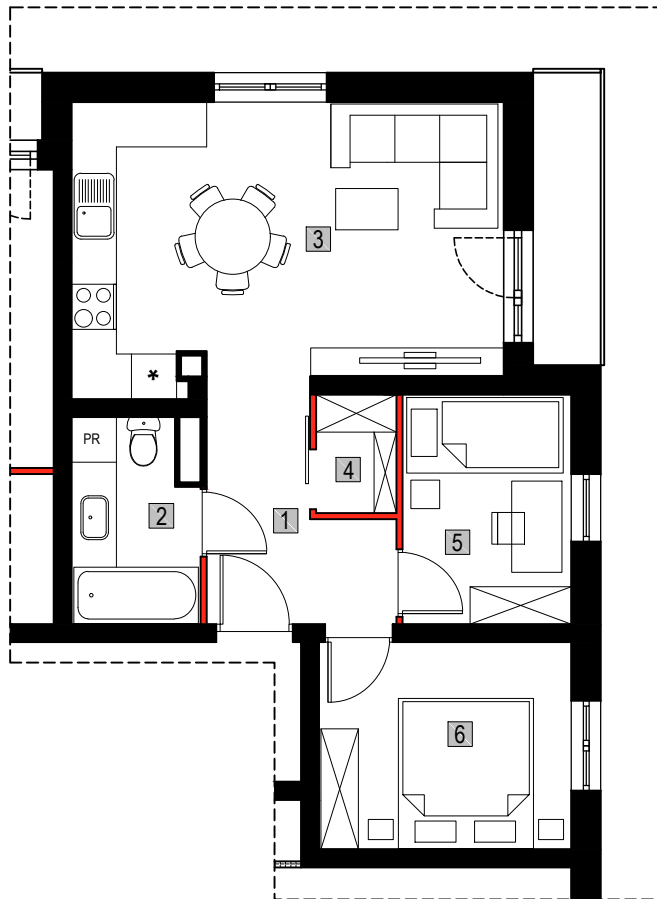


# MIESZKANIE M.2.20



| M.2.20 | MIESZKANIE M.2.20: 49,19m <sup>2</sup> | PODŁOGA | POW. UŻYTK.[m <sup>2</sup> ] |
|--------|----------------------------------------|---------|------------------------------|
|        | 1. KORYTARZ                            | BETON   | 6,08                         |
|        | 2. ŁAZIENKA                            | BETON   | 4,34                         |
|        | 3. POKÓJ Z ANEKSEM KUCHENNYM           | BETON   | 21,20                        |
|        | 4. GARDEROBA                           | BETON   | 1,64                         |
|        | 5. POKÓJ                               | BETON   | 6,78                         |
|        | 6. POKÓJ                               | BETON   | 9,15                         |

Powierzchnia pod ścianami  
działowymi możliwymi  
do demontażu/wyburzenia: ● 0,76 m<sup>2</sup>

Loggia: 3,51 m<sup>2</sup>

• Wymiary pomieszczeń, lokalizację przyrządów sanitarnych i inne podano na podstawie projektu budowlanego. W toku budowy mogą wystąpić różnice w stosunku do stanu wynikającego z projektu, wynikające ze specyfiki prac budowlanych.

• Wymiary są obliczone w świetle pionowych przegród w stanie wykończonym, przy uwzględnieniu tynków i okładzin o grubości 1,0 cm, na poziomie podłogi bez uwzględnienia listew przypodłogowych, progów itp.

• Powierzchnia użytkowa lokali oraz pomieszczeń określona jest na podstawie Rozporządzenia Ministra Transportu, Budownictwa i Gospodarki Morskiej z dnia 25.04.2012r. w sprawie szczegółowego zakresu i formy projektu budowlanego oraz przy uwzględnieniu treści Polskiej Normy PN-ISO 9836:2022-07 z późniejszymi zmianami. Powierzchnia użytkowa uwzględnia powierzchnię elementów nadających się do demontażu i rozbiórki (rury, kanały i ścianki działowe), oraz

• nie uwzględnia powierzchni otworów na drzwi i okna oraz nisze w elementach zamykających.

