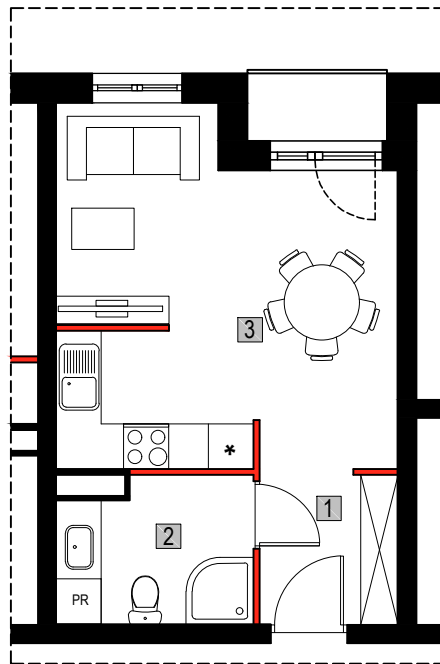


MIESZKANIE M.2.19



| M.2.19 | MIESZKANIE M.2.19: 28,27m ² | PODŁOGA | POW. UŻYTK.[m ²] |
|--------|--|---------|------------------------------|
| | 1. KORYTARZ | BETON | 3,75 |
| | 2. ŁAZIENKA | BETON | 4,83 |
| | 3. POKÓJ Z ANEKSEM KUCHENNYM | BETON | 19,69 |

Powierzchnia pod ścianami działowymi możliwymi do demontażu/wyburzenia:

● 0,65 m²

Loggia: 1,67 m²

• Wymiary pomieszczeń, lokalizację przyborów sanitarnych i inne podano na podstawie projektu budowlanego. W toku budowy mogą wystąpić różnice w stosunku do stanu wynikającego z projektu, wynikające ze specyfiki prac budowlanych.

• Wymiary są obliczone w świetle pionowych przegród w stanie wykończonym, przy uwzględnieniu tynków i okładzin o grubości 1,0 cm, na poziomie podłogi bez uwzględnienia listew przypodłogowych, progów itp.

• Powierzchnia użytkowa lokali oraz pomieszczeń określona jest na podstawie Rozporządzenia Ministra Transportu, Budownictwa i Gospodarki Morskiej z dnia 25.04.2012r. w sprawie szczegółowego zakresu i formy projektu budowlanego oraz przy uwzględnieniu treści Polskiej Normy PN-ISO 9836:2015-12 z późniejszymi zmianami. Powierzchnia użytkowa uwzględnia powierzchnię elementów nadających się do demontażu i rozbiórki (rury, kanały i ścianki działowe), oraz nie uwzględnia powierzchni otworów na drzwi i okna oraz nisz w elementach zamykających.

