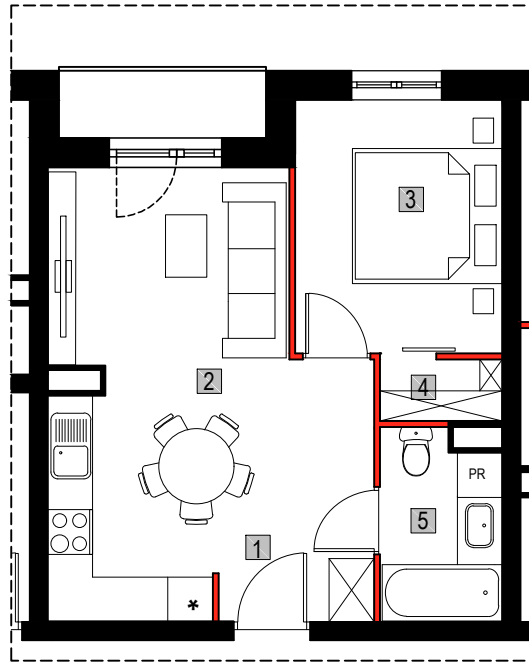


# MIESZKANIE M.2.18



M.2.18	MIESZKANIE M.2.18: 37,28m <sup>2</sup>	PODŁOGA	POW. UŻYTK.[m <sup>2</sup> ]
	1. KORYTARZ	BETON	2,50
	2. POKÓJ Z ANEKSEM KUCHENNYM	BETON	20,37
	3. POKÓJ	BETON	9,21
	4. GARDEROBA	BETON	1,29
	5. ŁAZIENKA	BETON	3,91

Powierzchnia pod ścianami działowymi możliwymi do demontażu/wyburzenia:

● 1,03 m<sup>2</sup>

Loggia: 2,48 m<sup>2</sup>

• Wymiary pomieszczeń, lokalizację przyborów sanitarnych i inne podano na podstawie projektu budowlanego. W toku budowy mogą wystąpić różnice w stosunku do stanu wynikającego z projektu, wynikające ze specyfiki prac budowlanych.

• Wymiary są obliczone w świetle pionowych przegród w stanie wykończonym, przy uwzględnieniu tynków i okładzin o grubości 1,0 cm, na poziomie podłogi bez uwzględnienia listew przypodłogowych, progów itp.

• Powierzchnia użytkowa lokali oraz pomieszczeń określona jest na podstawie Rozporządzenia Ministra Transportu, Budownictwa i Gospodarki Morskiej z dnia 25.04.2012r. w sprawie szczegółowego zakresu i formy projektu budowlanego oraz przy uwzględnieniu treści Polskiej Normy PN-ISO 9836:2022-07 z późniejszymi zmianami. Powierzchnia użytkowa uwzględnia powierzchnię elementów nadających się do demontażu i rozbiórki (rury, kanały i ścianki działowe), oraz

• nie uwzględnia powierzchni otworów na drzwi i okna oraz nisze w elementach zamykających.

