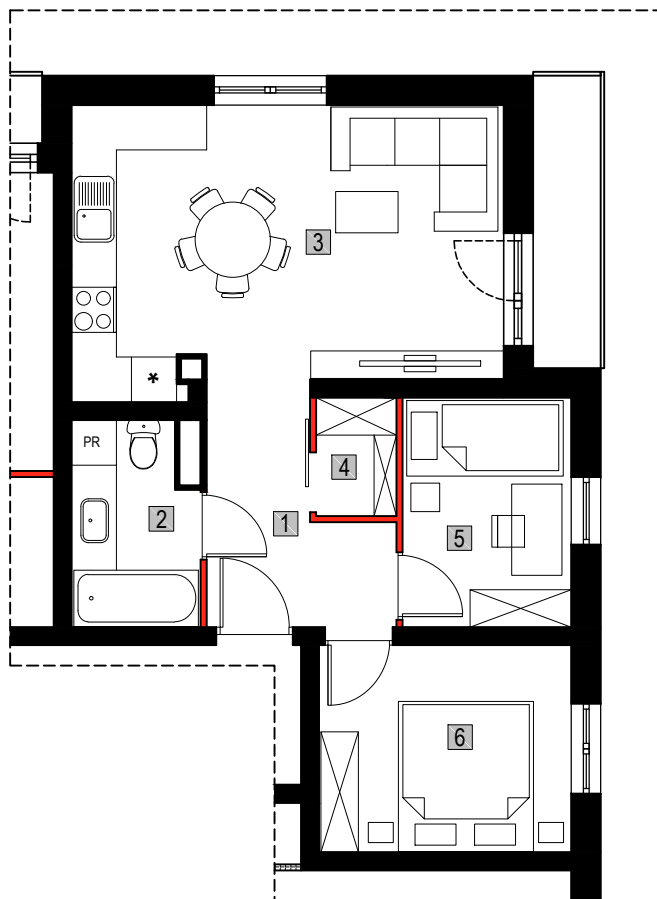


MIESZKANIE M.1.13



| M.1.13 | MIESZKANIE M.1.13: 49,19m ² | PODŁOGA | POW. UŻYTK.[m ²] |
|--------|--|---------|------------------------------|
| | 1. KORYTARZ | BETON | 6,08 |
| | 2. ŁAZIENKA | BETON | 4,34 |
| | 3. POKÓJ Z ANEKSEM KUCHENNYM | BETON | 21,20 |
| | 4. GARDEROBA | BETON | 1,64 |
| | 5. POKÓJ | BETON | 6,78 |
| | 6. POKÓJ | BETON | 9,15 |

Powierzchnia pod ścianami
działowymi możliwymi
do demontażu/wyburzenia: ● 0,76 m²

Loggia: 3,51 m²

• Wymiary pomieszczeń, lokalizację przyborów sanitarnych i inne podano na podstawie projektu budowlanego. W toku budowy mogą wystąpić różnice w stosunku do stanu wynikającego z projektu, wynikające ze specyfiki prac budowlanych.

• Wymiary są obliczone w świetle pionowych przegród w stanie wykończonym, przy uwzględnieniu tynków i okładzin o grubości 1,0 cm, na poziomie podłogi bez uwzględnienia listew przypodłogowych, progów itp.

• Powierzchnia użytkowa lokali oraz pomieszczeń określona jest na podstawie Rozporządzenia Ministra Transportu, Budownictwa i Gospodarki Morskiej z dnia 25.04.2012r. w sprawie szczegółowego zakresu i formy projektu budowlanego oraz przy uwzględnieniu treści Polskiej Normy PN-ISO 9836:2022-07 z późniejszymi zmianami. Powierzchnia użytkowa uwzględnia powierzchnię elementów nadających się do demontażu i rozbiórki (rury, kanały i ścianki działowe), oraz

• nie uwzględnia powierzchni otworów na drzwi i okna oraz nisze w elementach zamykających.

