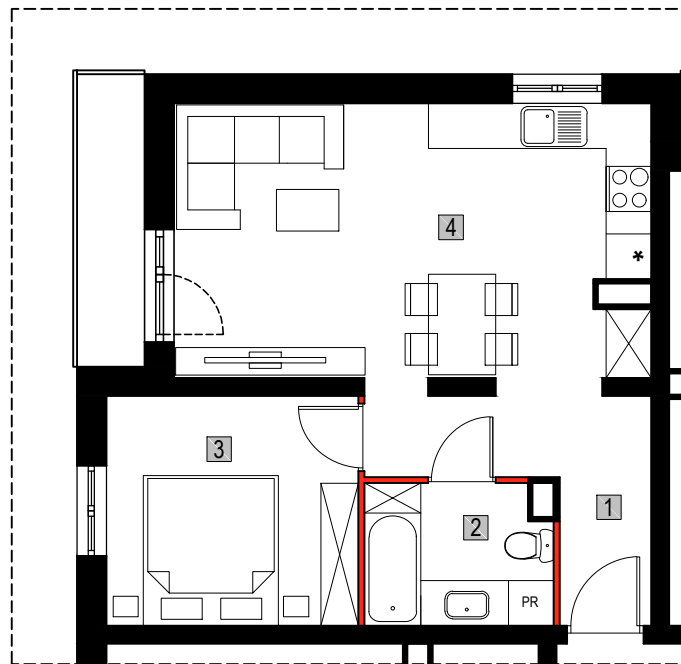


MIESZKANIE M.1.10



M.1.10	MIESZKANIE M.1.10: 44,41m ²	PODŁOGA	POW. UŻYTK.[m ²]
	1. KORYTARZ	BETON	6,98
	2. ŁAZIENKA	BETON	4,53
	3. POKÓJ	BETON	10,15
	4. POKÓJ Z ANEKSEM KUCHENNYM	BETON	22,75

Powierzchnia pod ścianami
działowymi możliwymi
do demontażu/wyburzenia: ● 0,66 m²
Loggia: 3,51 m²

• Wymiary pomieszczeń, lokalizację przyborów sanitarnych i inne podano na podstawie projektu budowlanego. W toku budowy mogą wystąpić różnice w stosunku do stanu wynikającego z projektu, wynikające ze specyfiki prac budowlanych.

• Wymiary są obliczone w świetle pionowych przegród w stanie wykończonym, przy uwzględnieniu tynków i okładzin o grubości 1,0 cm, na poziomie podłogi bez uwzględnienia listew przypodłogowych, progów itp.

• Powierzchnia użytkowa lokali oraz pomieszczeń określona jest na podstawie Rozporządzenia Ministra Transportu, Budownictwa i Gospodarki Morskiej z dnia 25.04.2012r. w sprawie szczegółowego zakresu i formy projektu budowlanego oraz przy uwzględnieniu treści Polskiej Normy PN-ISO 9836:2022-07 z późniejszymi zmianami. Powierzchnia użytkowa uwzględnia powierzchnię elementów nadających się do demontażu i rozbiórki (rury, kanały i ścianki działowe), oraz

• nie uwzględnia powierzchni otworów na drzwi i okna oraz nisze w elementach zamykających.

