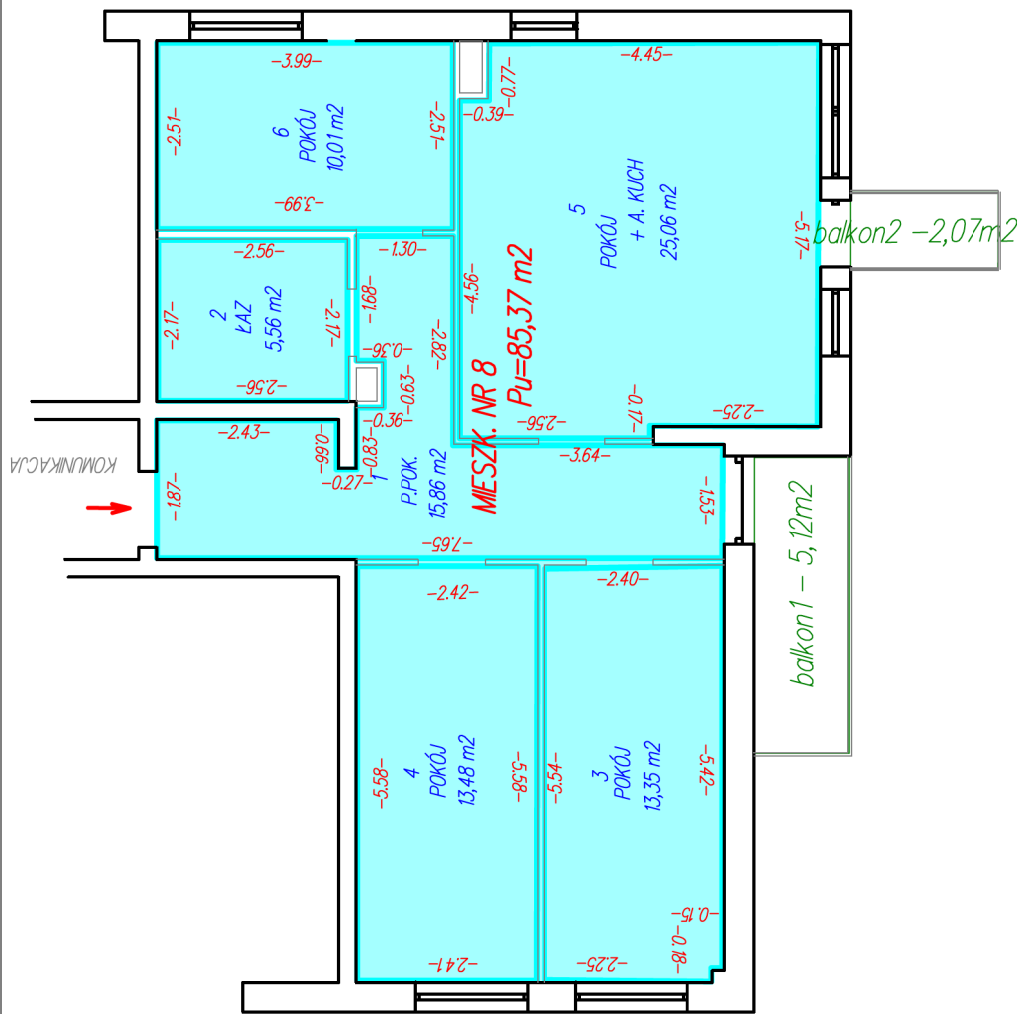




G3 Paweł Chmielewski
GEODEZJA
 ul. Piłsudskiego 56, 08-110 Siedlce
 NIP 821-208-3673, REGON 526-024-909
 tel. 502 682-751, paweloch@wp.pl

Mieszkanie Nr 8

11p



BUDYNEK MIESZKALNY WIELORODZINNY Z USŁUGAMI
 W PARTERZE ORAZ GARAZAMI PODZIEMNYMI
 położony w Siedlcach przy ul. Piłzowej 2
 na działkach 102/3, 100/10 obręb 82

Mieszkanie nr 8

— linia pomiaru pomieszczeń

Powierzchnia użytkowa 85,37 m²

Powierzchnia balkonu 1 – 5,12 m²

Powierzchnia balkonu 2 – 2,07 m²

GEODETA
 Paweł Chmielewski
 tel. 502-682-751

GEODETA
 mgr inż. Kazimierz Leszko
 Nr upr 61440
 tel. 601 946 228

— opracowanie wykonano według normy PN-ISO 9836:1997

01.03.2024