

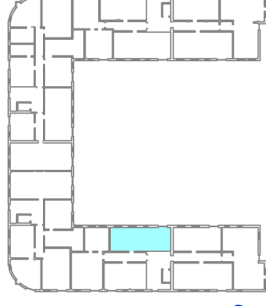


Mieszkanie Nr 77

11p

G3 Paweł Chmielewski
GEODEZJA

ul. Piłsudskiego 50 08-110 Siedlce
NIP 821-208-3673, REGON 526-024-909
tel. 502-682-751, paweloch@wp.pl

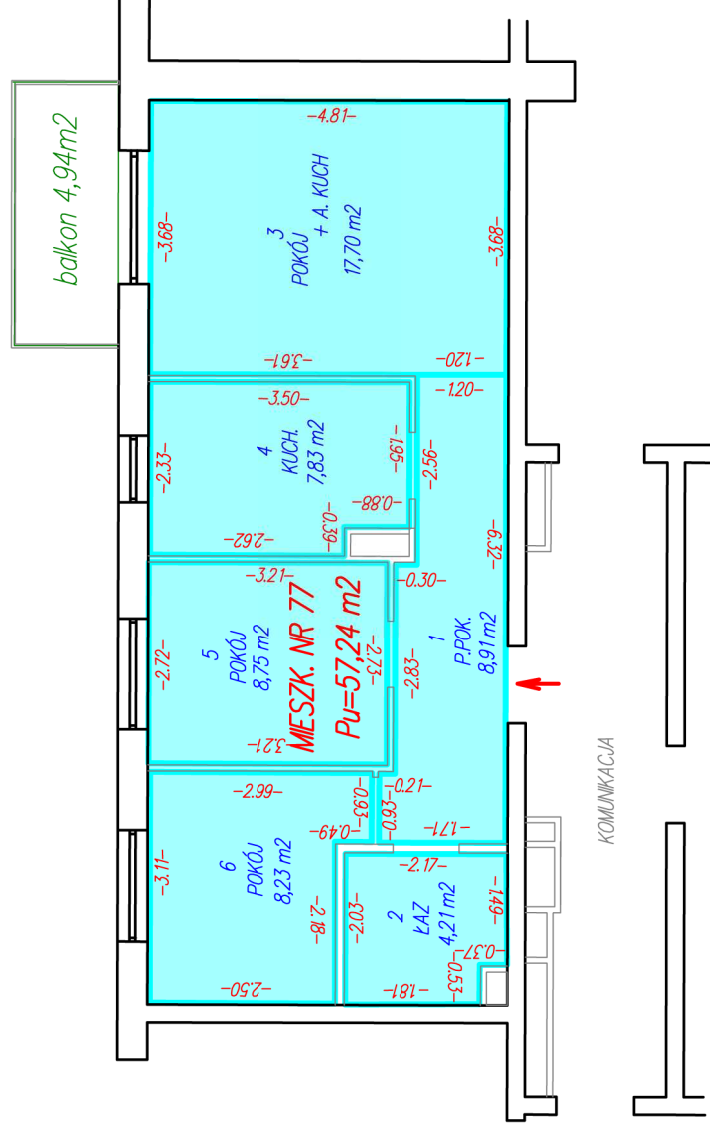


BUDYNEK MIESZKALNY WIELORODZINNY Z USŁUGAMI

W PARTERZE ORAZ GARAZAMI PODZIEMNYMI

położony w Siedlcach przy ul. Piłzowej 2

na działkach 102/3, 100/10 obręb 82



Mieszkanie nr 77



linia pomiaru pomieszczeń

Powierzchnia użytkowa 57,24 m²

Powierzchnia balkonu – 4,94 m²

GEODETA
Paweł Chmielewski
tel 502-682-751

GEODETA
mgr inż. Kazimierz Leszko
Nr upr 6440
tel. 601 945 228

– opracowanie wykonano według normy PN-ISO 9836:1997

01.03.2024