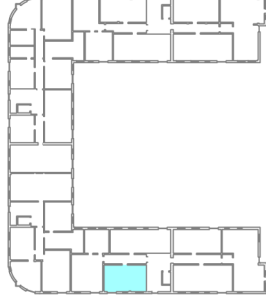


Mieszkanie Nr 75

1/1p

G3 Paweł Chmielewski
GEODEZJA
ul. Piłsudskiego 56, 08-110 Siedlce
NIP 821-208-3673, REGON 526-024-909
tel. 502-682-751, paweloch@wp.pl



BUDYNEK MIESZKALNY WIELORODZINNY Z USŁUGAMI
W PARTERZE ORAZ GARAZAMI PODZIEMNYMI
położony w Siedlcach przy ul. Plazowej 2
na działkach 102/3, 100/10 obręb 82

Mieszkanie nr 75

— linia pomiaru pomieszczeń

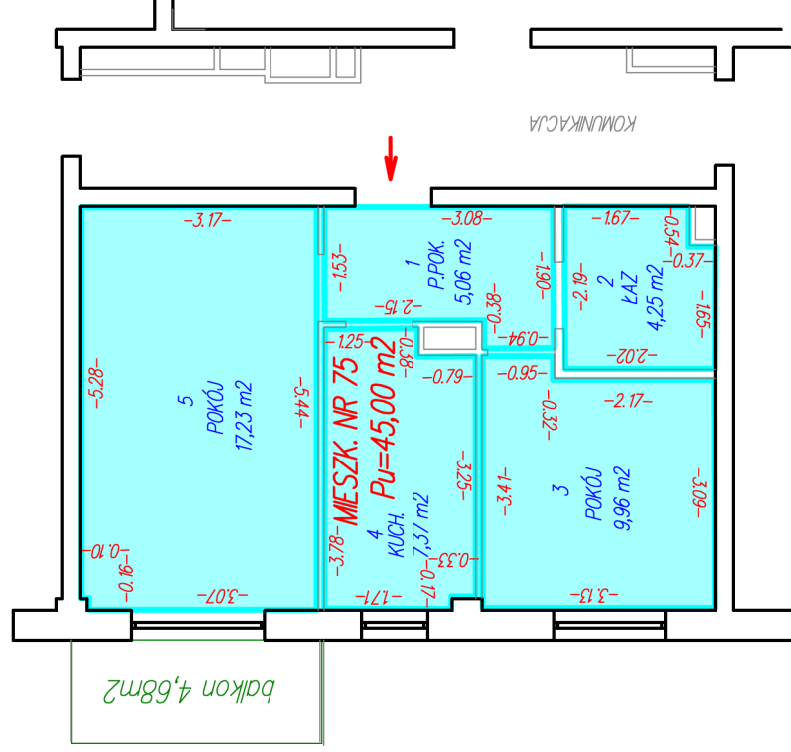
Powierzchnia użytkowa 45,00 m²

Powierzchnia balkonu — 4,68 m²

GEODETA

Paweł Chmielewski
tel 502-682-751

GEODETA
mgr inż. Kazimierz Leszko
Nr upr 6440
tel. 601 945 228



— opracowanie wykonane według normy PN-ISO 9836:1997

0.103.2024