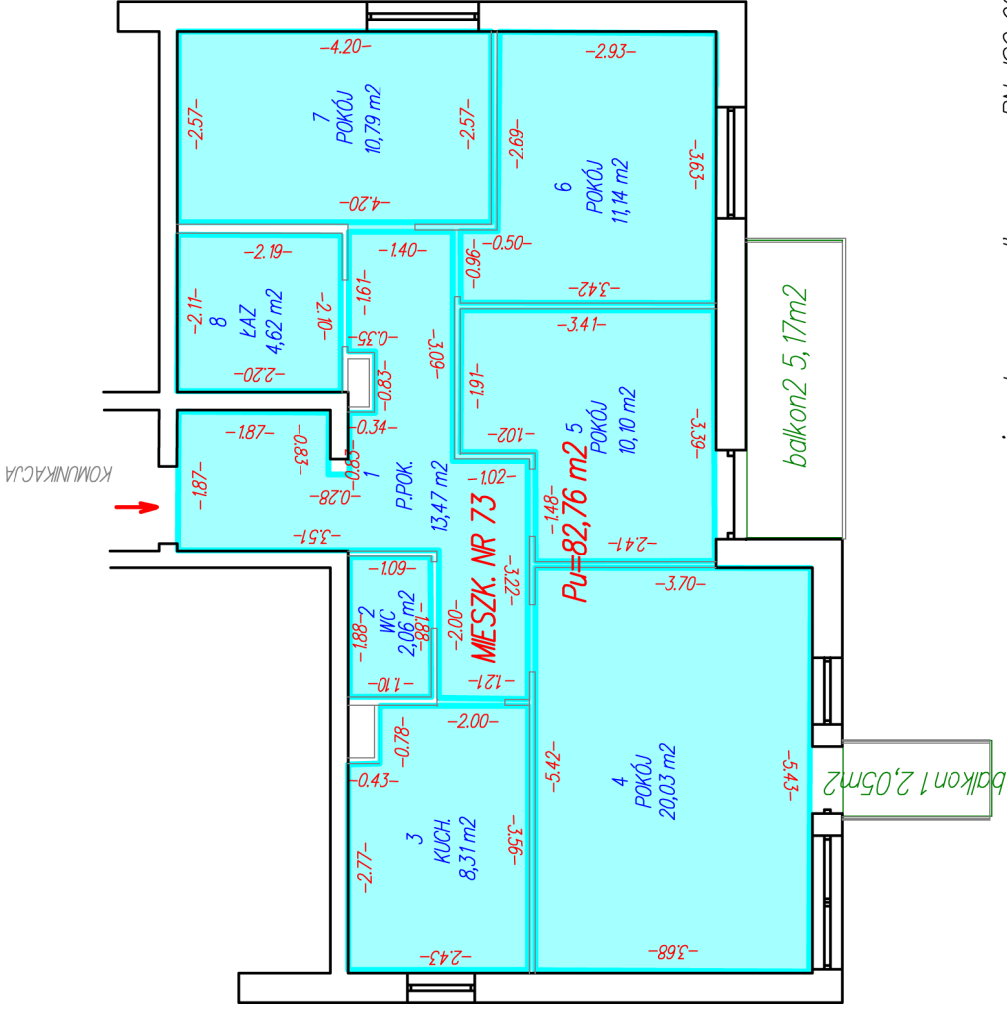
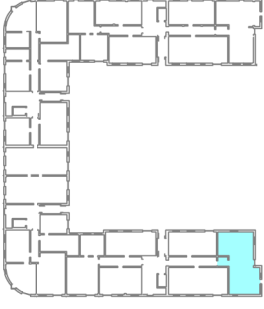




Mieszkanie Nr 73

l p

G3 Paweł Chmielewski  
GEODEZIA  
ul. Piłsudskiego 56, 08-110 Siedlce  
NIP 821-208-3673, REGON 526-024-909  
tel. 502-682-751, paweloch@wp.pl



BUDYNEK MIESZKALNY WIELORODZINNY Z USŁUGAMI  
W PARTERZE ORAZ GARAŻAMI PODZIEMNYMI  
położony w Siedlcach przy ul. Piłzowej 2  
na działkach 102/3, 100/10 obręb 82

Mieszkanie nr 73

— linia pomiaru pomieszczeń

Powierzchnia użytkowa 82,76 m<sup>2</sup>

Powierzchnia balkonu 1 – 2,05 m<sup>2</sup>

Powierzchnia balkonu 2 – 5,17 m<sup>2</sup>

GEODETA  
Paweł Chmielewski  
tel 502-682-751

~~GEODETA~~  
~~Kazimierz 6440~~  
~~mgr inż. Nr inż 6440~~  
~~tel. 601 194 6228~~  
01.03.2024

— opracowanie wykonano według normy PN-ISO 9836:1997