

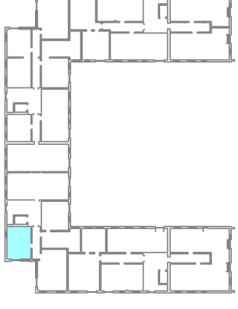


Mieszkanie Nr 66

IV p

G3 Paweł Chmielewski
GEODEZJA

ul. Piłsudskiego 56, 08-110 Siedlce
NIP 821-208-3673, REGON 526-024-909
tel. 502-682-751, paweloc@wp.pl



BUDYNEK MIESZKALNY WIELORODZINNY Z USŁUGAMI
W PARTERZE ORAZ GARAZAMI PODZIEMNYMI
położony w Siedlcach przy ul. Plazowej 2
na działkach 102/3, 100/10 obręb 82

Mieszkanie nr 66



linia pomiaru pomieszczeń

Powierzchnia użytkowa 30,51 m²

Powierzchnia tarasu – 11,36 m²

GEODETA
Paweł Chmielewski

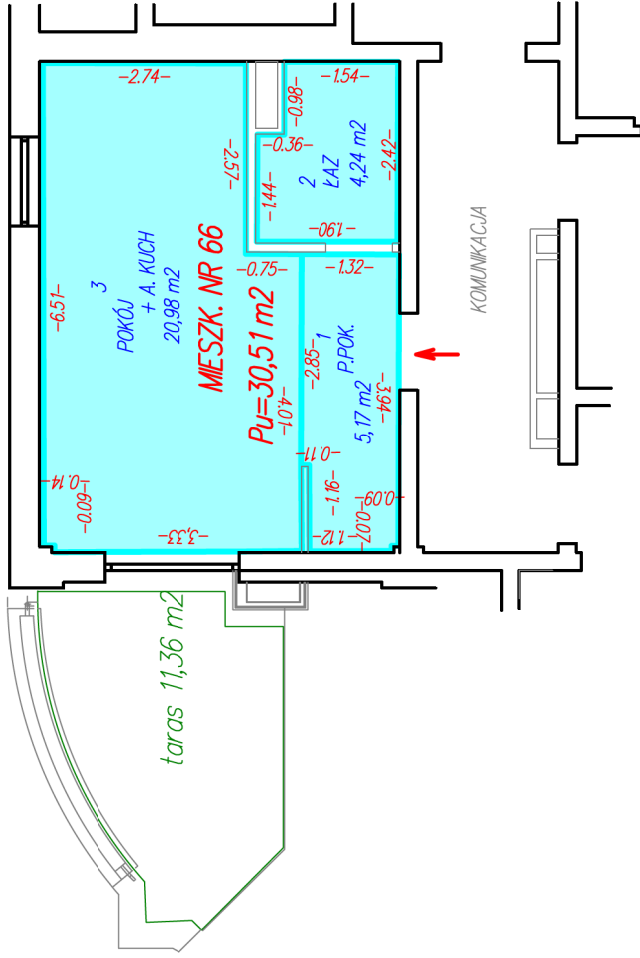
tel 502-682-751

GEODETA

mgr inż. Kazimierz Leszko

Nr upr 6440

tel. 601 946 228



– opracowanie wykonane według normy PN-ISO 9836:1997

01.03.2024