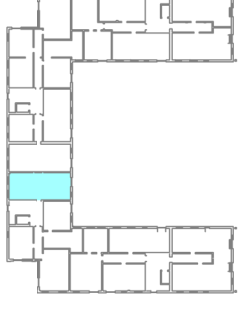




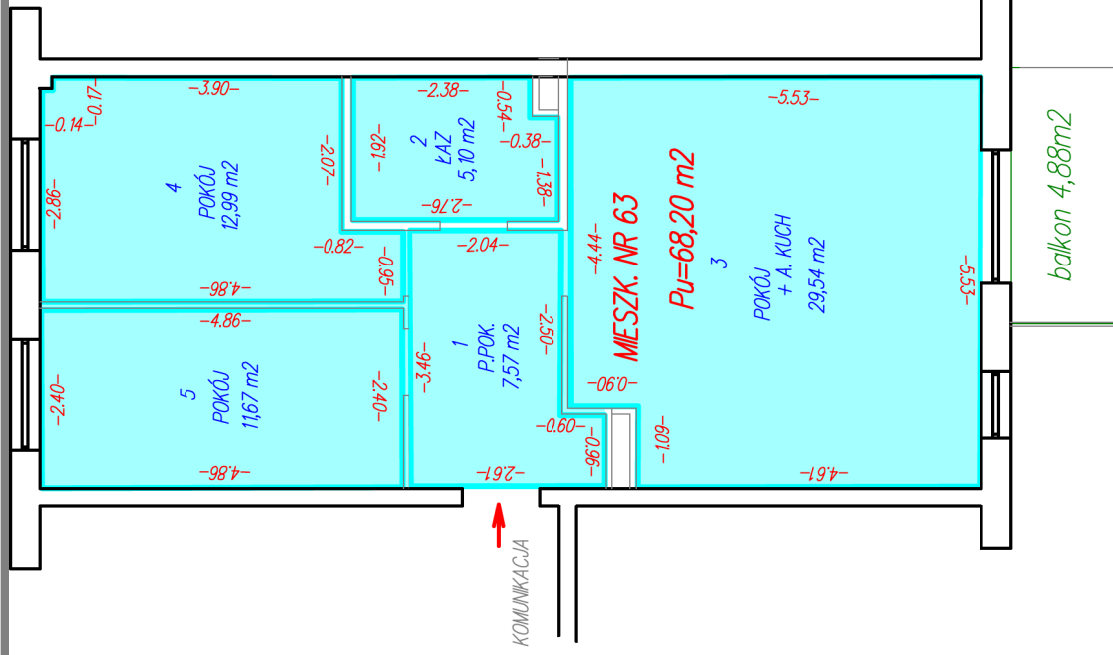
Mieszkanie Nr 63

IV p



G3 Paweł Chmielewski
GEODEZJA

ul. Pitsudskiego 56, 08-110 Siedlce
NIP 821-208-3673, REGON 526-024-909
tel. 502-682-751, paweloch@wp.pl



BUDYNEK MIESZKALNY WIELORODZINNY Z USŁUGAMI
W PARTERZE ORAZ GARAŻAMI PODZIEMNYMI
położony w Siedlcach przy ul. Piłsudskiej 2
na działkach 102/3, 100/10 obręb 82

Mieszkanie nr 63



linia pomiaru pomieszczeń

Powierzchnia użytkowa 68,20 m²

Powierzchnia balkonu – 4,88 m²



GEODETA
mgr inż. Kazimierz Leszcki
Nr upr. 6440
tel. 601 945 228

– opracowanie wykonano

według normy PN-ISO 9836:1997

01.03.2024