

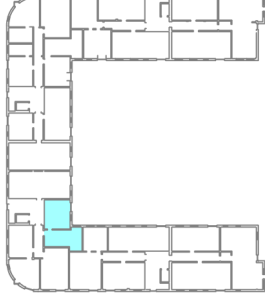


Mieszkanie Nr 60

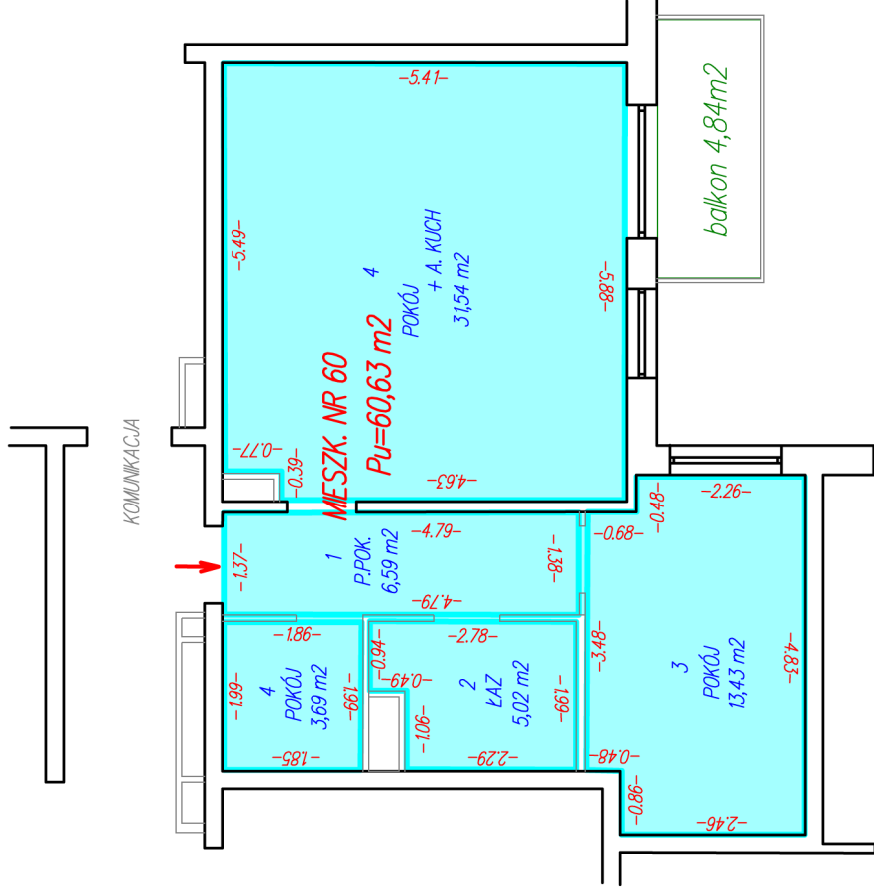
G3 Paweł Chmielewski
GEODEZIA

ul. Piłsudskiego 56, 08-110 Siedlce
NIP 821-208-3673, REGON 526-024-909
tel. 502-682-751, pawelocf@wp.pl

III p



BUDYNEK MIESZKALNY WIELORODZINNY Z USŁUGAMI
W PARTERZE ORAZ GARAZAMI PODZIEMNYMI
położony w Siedlcach przy ul. Piłzowej 2
na działkach 102/3, 100/10 obręb 82



Mieszkanie nr 60

— linia pomiaru pomieszczeń

Powierzchnia użytkowa 60,63 m²

Powierzchnia balkonu — 4,84 m²



GEODETA
mgr inż. Kazimierz Leszcki
Nr upr 6440
tel. 601 945 228

— opracowanie wykonano według normy PN-ISO 9836:1997

01.03.2024