

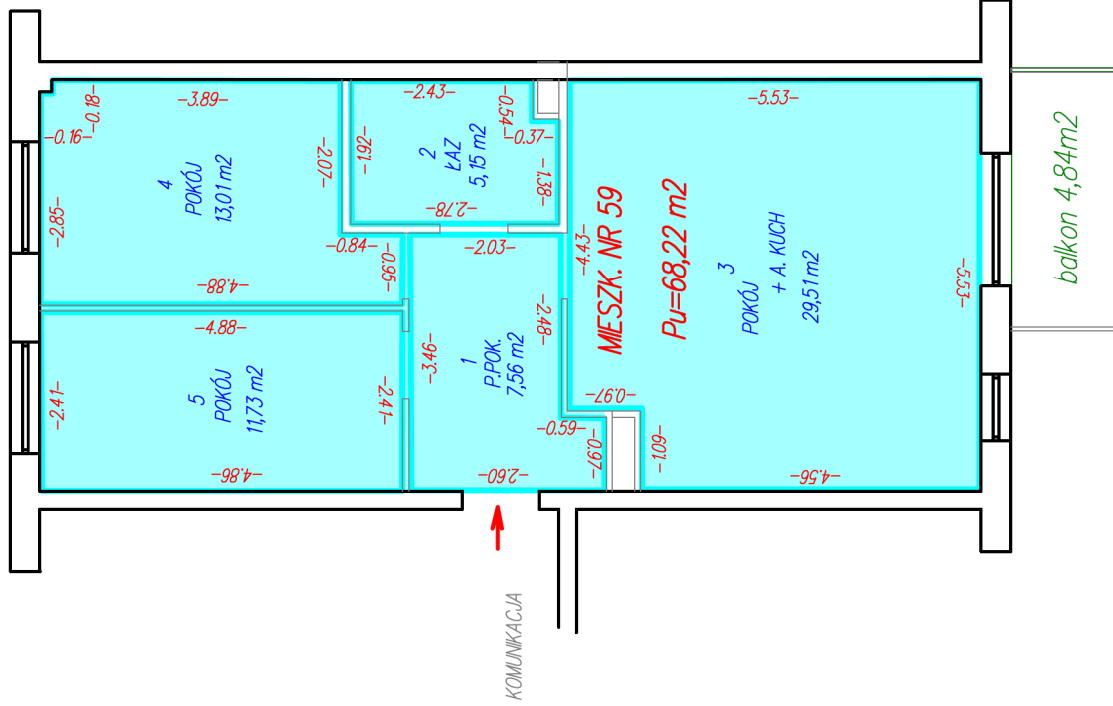
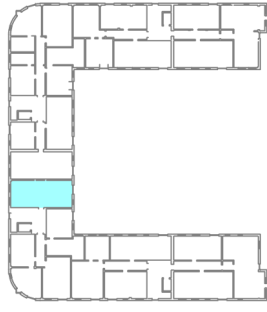


Mieszkanie Nr 59

III p

G3 Paweł Chmielewski
GEODEZJA

ul. Piłsudskiego 56, 08-110 Siedlce
NIP 821-208-3673, REGON 526-024-909
tel. 502-682-751, paweloch@wp.pl



– opracowanie wykonano
według normy PN-ISO 9836:1997

BUDYNEK MIESZKALNY WIELORODZINNY Z USŁUGAMI
W PARTERZE ORAZ GARAZAMI PODZIEMNYMI
położony w Siedlcach przy ul. Plazowej 2
na działkach 102/3, 100/10 obręb 82

Mieszkanie nr 59

— linia pomiaru pomieszczeń

Powierzchnia użytkowa 68,22 m²

Powierzchnia balkonu – 4,84 m²

GEODETA
Paweł Chmielewski
tel. 502-682-751

GEODETA
mgr inż. Kazimierz Leszko
Nr upr 6440
tel. 601 945 228

01.03.2024