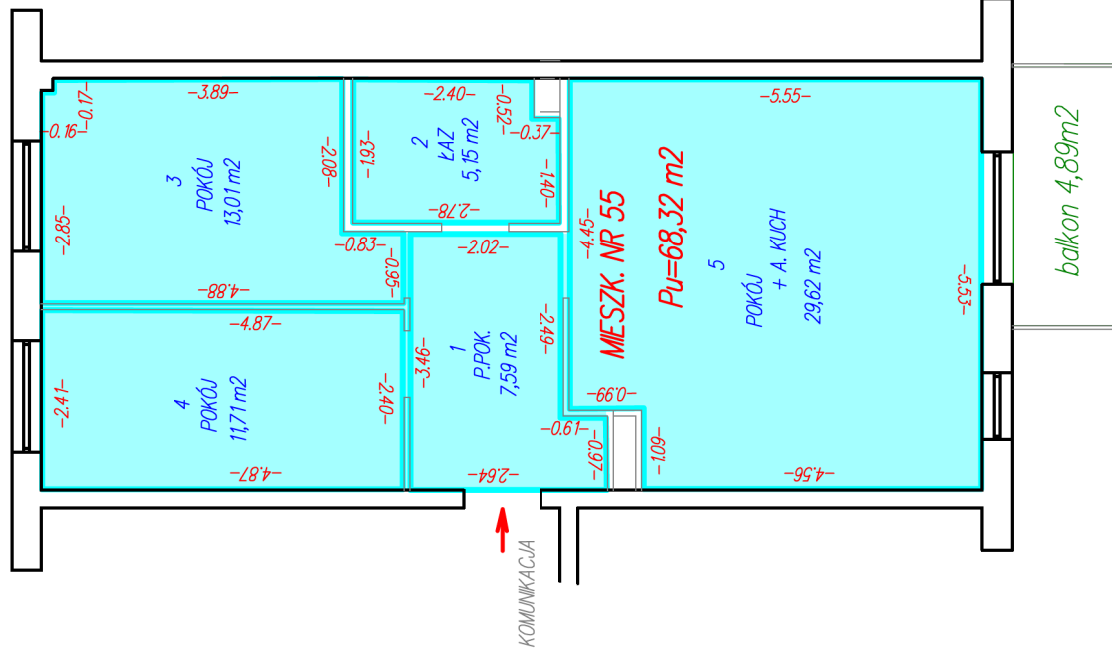
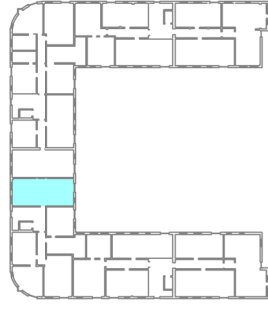




Mieszkanie Nr 55

11p

G3 Paweł Chmielewski
GEODEZJA
ul. Piłsudskiego 56, 08-110 Siedlce
NIP 821-208-3673, REGON 526-024-909
tel. 502-682-751, paweloch@wp.pl



BUDYNEK MIESZKALNY WIELORODZINNY Z USŁUGAMI
W PARTERZE ORAZ GARAŻAMI PODZIEMNYMI
położony w Siedlcach przy ul. Piłzowej 2
na działkach 102/3, 100/10 obręb 82

Mieszkanie nr 55

— linia pomiaru pomieszczeń

Powierzchnia użytkowa 68,32 m²

Powierzchnia balkonu — 4,89 m²

GEODETA
Paweł Chmielewski
tel. 502-682-751

GEODETA
mgr inż. Kazimierz Leszko
Nr upr 6140
tel. 601 946 228

— opracowanie wykonano
według normy PN-ISO 9836:1997

01.03.2024