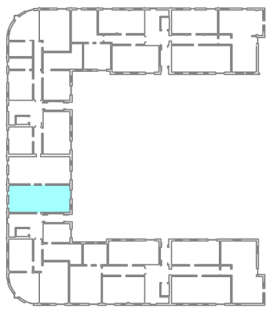
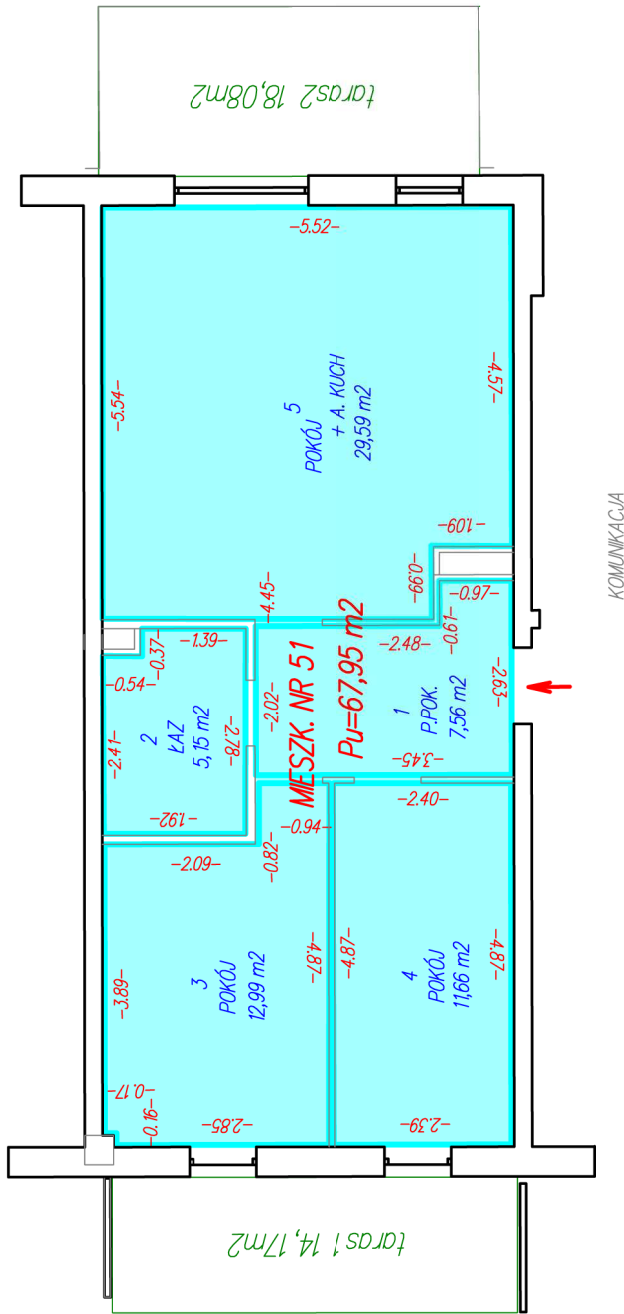


Mieszkanie Nr 51
I p
G3 Paweł Chmielowski
GEODEZJA
ul. Piłsudskiego 56, 08-110 Siedlce
NIP 821-208-3673, REGON 5296-024-909
tel. 502-682-751, p.pawel@chmielowski.pl



BUDYNEK MIESZKALNY WIELORODZINNY Z USŁUGAMI
W PARTERZE ORAZ GARAŻAMI PODZIEMNYMI
położony w Siedlcach przy ul. Plazowej 2
na działkach 102/3, 100/10 obręb 82



Mieszkanie nr 51

— linia pomiaru pomieszczeń

Powierzchnia użytkowa 67,95 m²

Powierzchnia tarasu 1 – 14,17 m²

Powierzchnia tarasu 2 – 18,08 m²

GEODETA
Paweł Chmielowski
tel 502-682-751

GEODETA
mgr inż. Kazimierz Leszko
Nr upr 6140
tel. 601 946 228

— opracowanie wykonano według normy PN-ISO 9836:1997

0.103.2024