



G3 Paweł Chmielewski
GEODEZJA
ul. Piłsudskiego 56, 08-110 Siedlce
NIP 821-208-3673, REGON 526-024-909
tel. 502-682-751, pawelch@wp.pl

Mieszkanie Nr 5

I p.



BUDYNEK MIESZKALNY WIELORODZINNY Z USŁUGAMI
W PARTERZE ORAZ GARAZAMI PODZIEMNYMI
położony w Siedlcach przy ul. Piłzowej 2
na działkach 102/3, 100/10 obręb 82

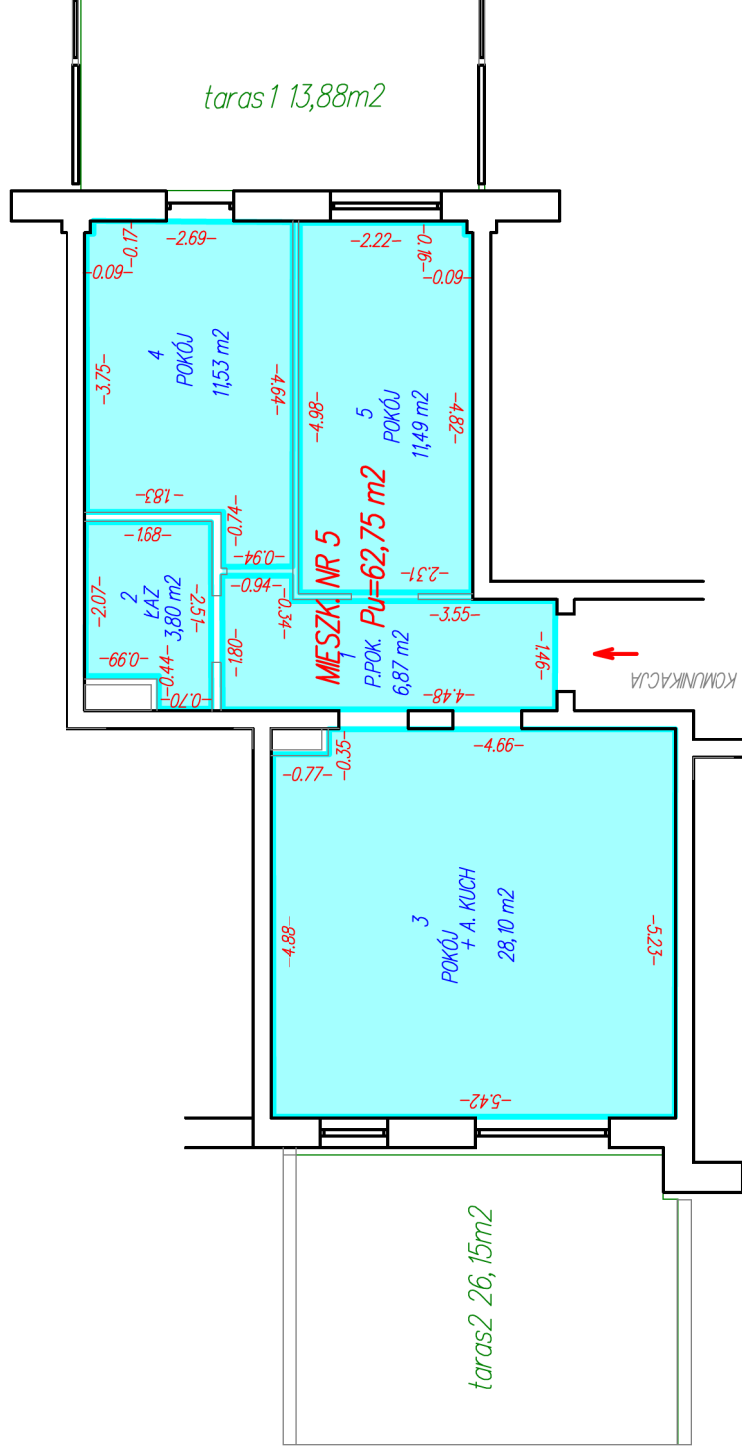
Mieszkanie nr 5

— linia pomiaru pomieszczeń

Powierzchnia użytkowa 62,75 m²

Powierzchnia tarasu 1 – 13,88 m²

Powierzchnia tarasu 2 – 26,15 m²



— opracowanie wykonane według normy PN-ISO 9836:1997

GEODETA
Paweł Chmielewski
tel. 502-682-751

GEODETA
mgr inż. Kazimierz Leszko
Nr upr 6440
tel. 601 945 228

01.03.2024