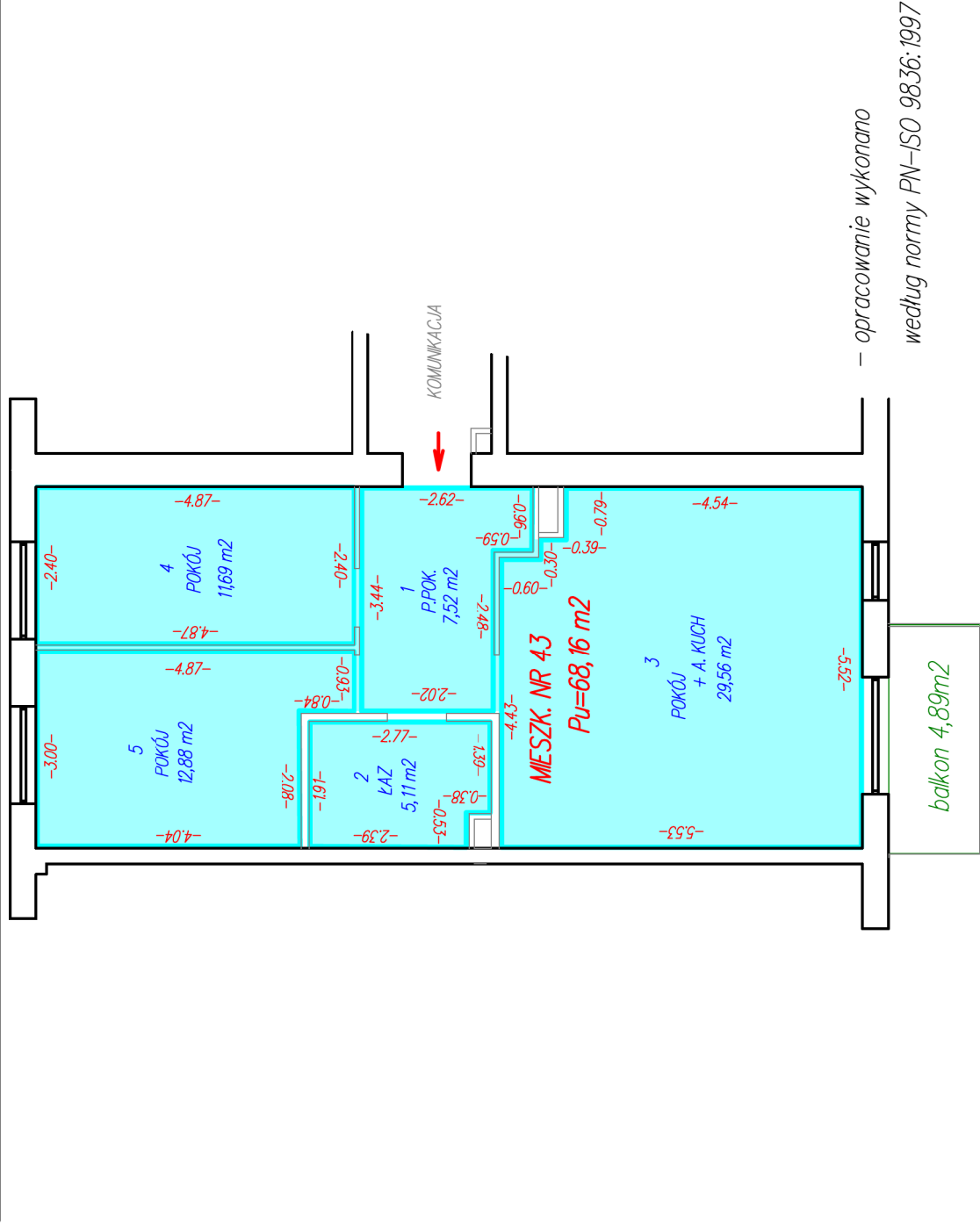
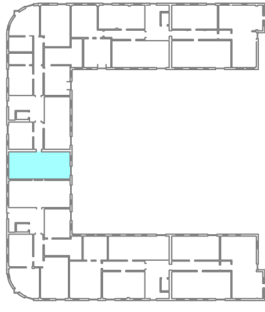


G3 Paweł Chmielewski  
GEODEZJA  
ul. Piłsudskiego 56, 08-110 Siedlce  
NIP 821-208-3673, REGON 526-024-909  
tel. 502-682-751, paweloch@wp.pl

Mieszkanie Nr 43

III p



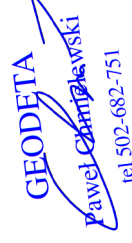
BUDYNEK MIESZKALNY WIELORODZINNY Z USŁUGAMI  
W PARTERZE ORAZ GARAZAMI PODZIEMNYMI  
położony w Siedlcach przy ul. Piłzowej 2  
na działkach 102/3, 100/10 obręb 82

Mieszkanie nr 43

— linia pomiaru pomieszczeń

Powierzchnia użytkowa 68,16 m<sup>2</sup>

Powierzchnia balkonu – 4,89 m<sup>2</sup>



**GEODETA**  
mgr inż. Kazimierz Leszko  
Nr upraw 6440  
tel. 601 945 228

— opracowanie wykonano  
według normy PN-ISO 9836:1997

balkon 4,89m<sup>2</sup>

01.03.2024