

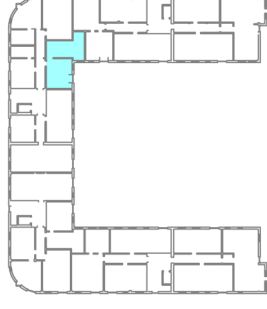


Mieszkanie Nr 41

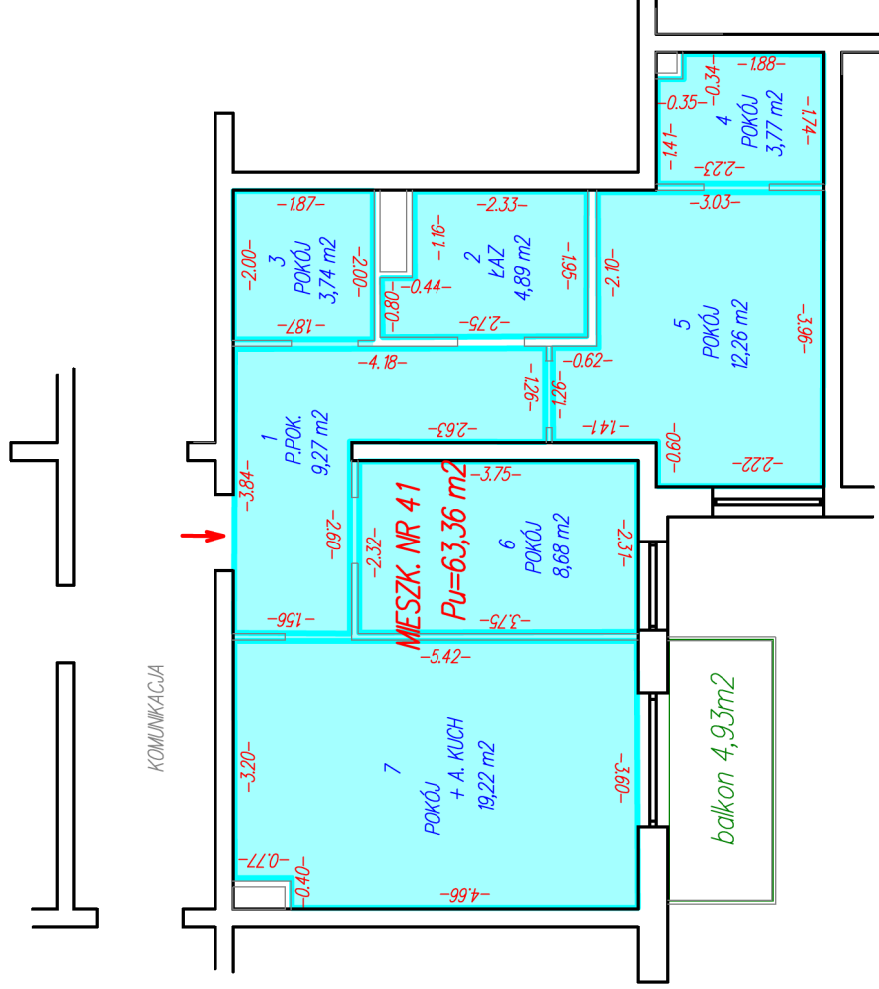
III p

G3 Paweł Chmielewski
GEODEZJA

ul. Piłsudskiego 56, 08-110 Siedlce
NIP 821-208-3673, REGON 526-024-909
tel. 502-682-751, pawelch@wp.pl



BUDYNEK MIESZKALNY WIELORODZINNY Z USŁUGAMI
W PARTERZE ORAZ GARAZAMI PODZIEMNYMI
położony w Siedlcach przy ul. Piłzowej 2
na działkach 102/3, 100/10 obręb 82



Mieszkanie nr 41

— linia pomiaru pomieszczeń

Powierzchnia użytkowa 63,36 m²

Powierzchnia balkonu – 4,93 m²

GEODETA
Paweł Chmielewski
tel. 502-682-751

GEODETA
mgr inż. Kazimierz Leszko
Nr upraw 6440
tel. 601 945 228

— opracowanie wykonano według normy PN-ISO 9836:1997

01.03.2024