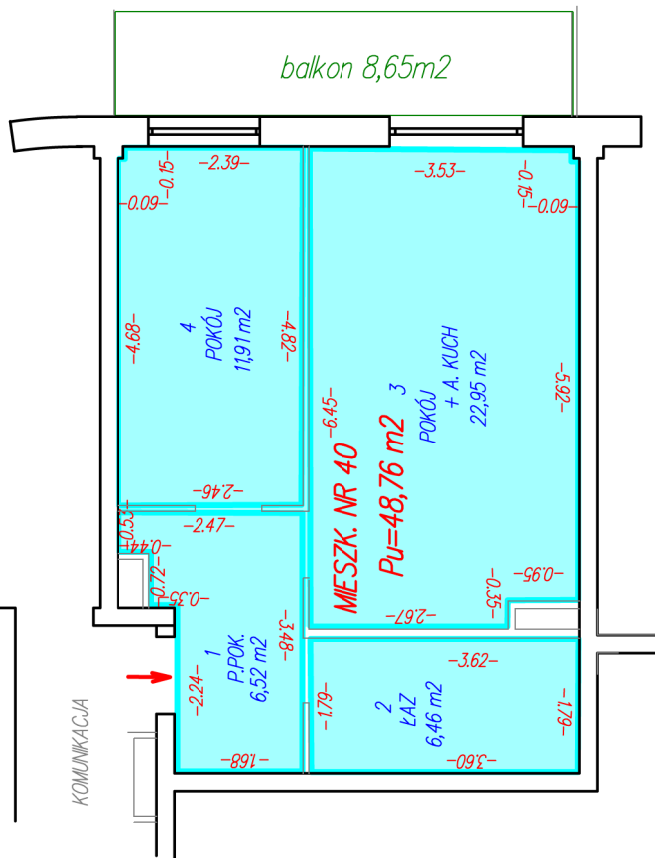




G3 Paweł Chmielewski
GEODEZJA
ul. Piłsudskiego 56, 08-110 Siedlce
NIP 821-208-3673, REGON 526-024-909
tel. 502-682-751, pawelbch@wp.pl

Mieszkanie Nr 40

III p.



BUDYNEK MIESZKALNY WIELORODZINNY Z USŁUGAMI
W PARTERZE ORAZ GARAZAMI PODZIEMNYMI
położony w Siedlcach przy ul. Plazowej 2
na działkach 102/3, 100/10 obręb 82

Mieszkanie nr 40

— linia pomiaru pomieszczeń

Powierzchnia użytkowa 48,76 m²

Powierzchnia balkonu — 8,65 m²

GEODETA
Paweł Chmielewski
tel 502-682-751

GEODETA
mgr inż. Kazimierz Leszko
Nr upr 61440
tel. 601 945 228

— opracowanie wykonano według normy PN-ISO 9836:1997

0.10.3.2024