

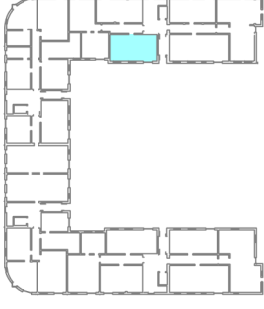


Mieszkanie Nr 4

I p

G3 Paweł Chmielewski
GEODEZJA

ul. Pilsudskiego 56, 08-110 Stęglce
NIP 821-208-3673, REGON 526-024-909
tel. 502-682-751, paweloch@wp.pl



BUDYNEK MIESZKALNY WIELORODZINNY Z USŁUGAMI

W PARTERZE ORAZ GARAZAMI PODZIEMNYMI

położony w Siedlcach przy ul. Plażowej 2

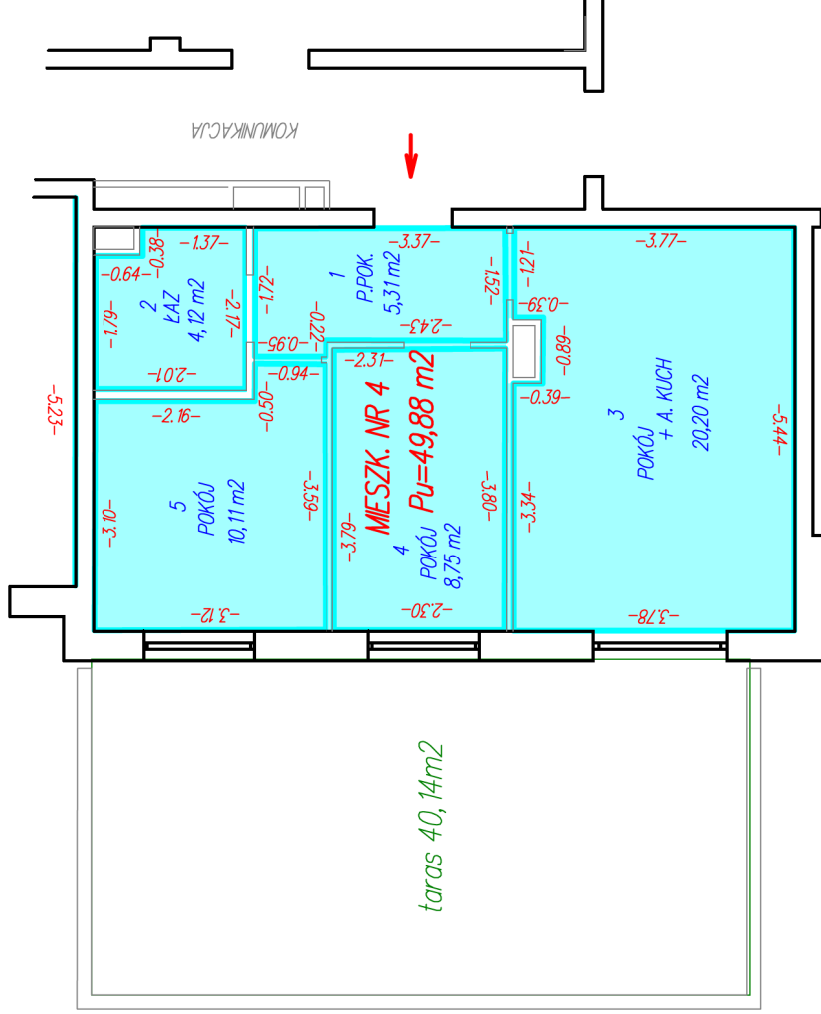
na działkach 102/3, 100/10 obręb 82

Mieszkanie nr 4

— linia pomiaru pomieszczeń

Powierzchnia użytkowa 49,88 m²

Powierzchnia tarasu – 40,14 m²



GEODETA
Paweł Chmielewski

mgr inż. Kazimierz Leszko
Nr upr 6140
tel. 601 945 228

01.03.2024

— opracowanie wykonane według normy PN-ISO 9836:1997