

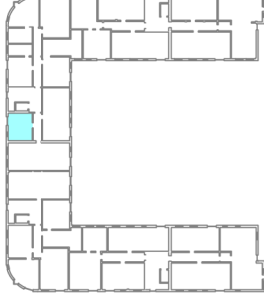


G3 Paweł Chmielewski  
GEODEZJA

ul. Piłsudskiego 56, 08-110 Siedlce  
NIP 821-208-3673, REGON 526-024-909  
tel. 502-682-751, paweloch@wp.pl

Mieszkanie Nr 37

11p

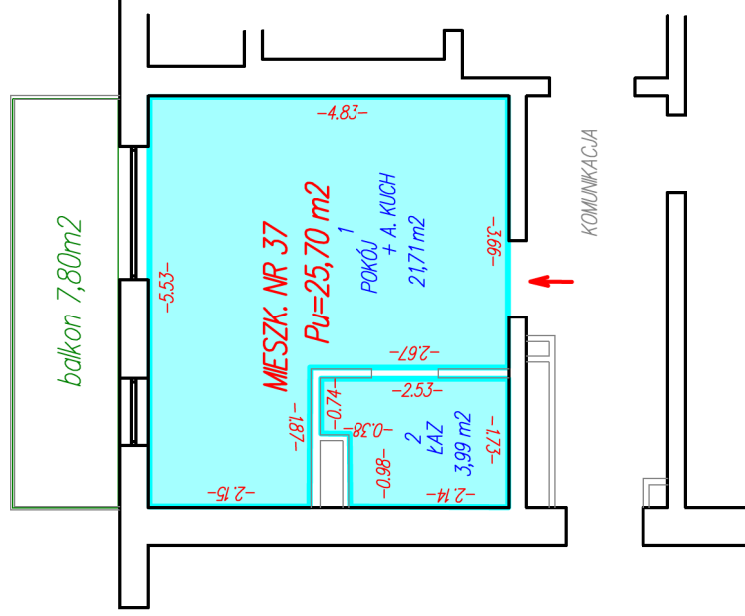


BUDYNEK MIESZKALNY WIELORODZINNY Z USŁUGAMI

W PARTERZE ORAZ GARAZAMI PODZIEMNYMI

położony w Siedlcach przy ul. Piłzowej 2

na działkach 102/3, 100/10 obręb 82



Mieszkanie nr 37

— linia pomiaru pomieszczeń

Powierzchnia użytkowa 25,70 m<sup>2</sup>

Powierzchnia balkonu – 7,80 m<sup>2</sup>

GEODETA

Paweł Chmielewski  
tel 502-682-751

GEODETA

mgr inż. Kazimierz Leszkiński  
Nr upr 6440  
tel. 601 946 228

— opracowanie wykonane według normy PN-ISO 9836:1997

01.03.2024