

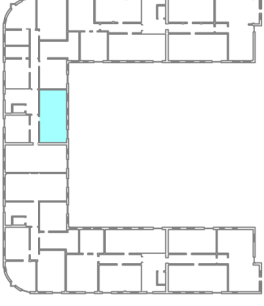


Mieszkanie Nr 35

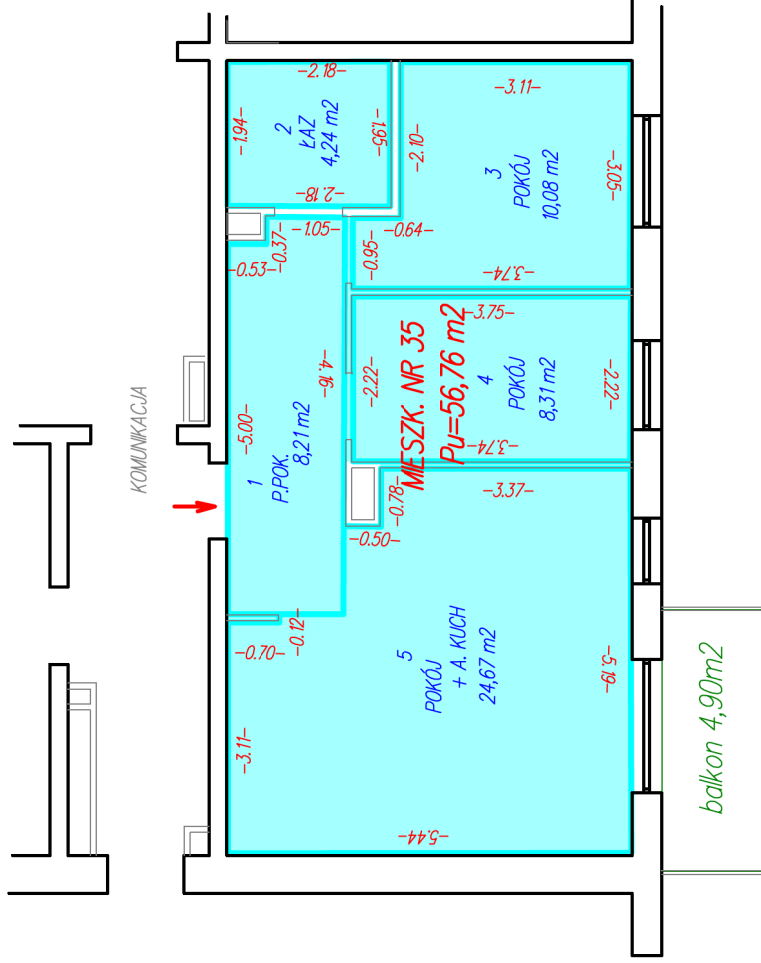
1/1 p

G3 Paweł Chmielewski  
GEODEZJA

ul. Piłsudskiego 56, 08-110 Siedlce  
NIP 821-208-3673, REGON 526-024-909  
tel. 502-682-751, paweloch@wp.pl



BUDYNEK MIESZKALNY WIELORODZINNY Z USŁUGAMI  
W PARTERZE ORAZ GARAZAMI PODZIEMNYMI  
położony w Siedlcach przy ul. Piłzowej 2  
na działkach 102/3, 100/10 obręb 82



Mieszkanie nr 35

— linia pomiaru pomieszczeń

Powierzchnia użytkowa 56,76 m<sup>2</sup>

Powierzchnia balkonu – 4,90 m<sup>2</sup>

GEODETA

Paweł Chmielewski  
tel. 502-682-751

GEODETA  
mgr inż. Kazimierz Leszko  
Nr upr 6440  
tel. 601 946 228

— opracowanie wykonano według normy PN-ISO 9836:1997

01.03.2024