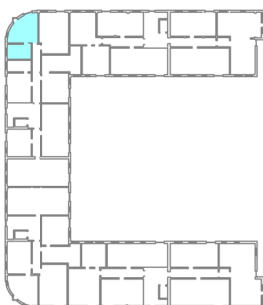


G3 Paweł Chmielewski
GEODEZJA

ul. Piłsudskiego 56, 08-110 Siedlce
NIP 821-208-3673, REGON 526-024-909
tel. 502-682-751, pawelch@wp.pl

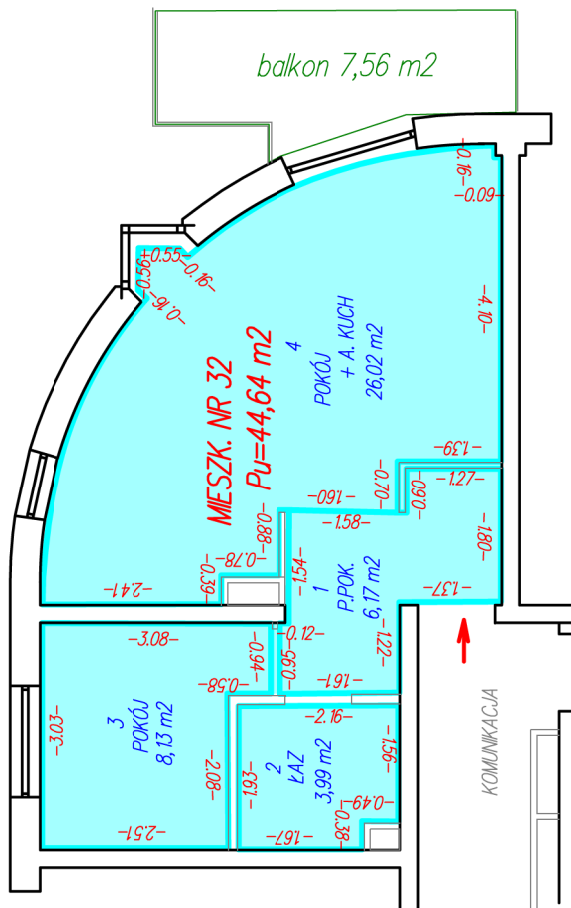


Mieszkanie Nr 32

11p



BUDYNEK MIESZKALNY WIELORODZINNY Z USŁUGAMI
W PARTERZE ORAZ GARAŻAMI PODZIEMNYMI
położony w Siedlcach przy ul. Plazowej 2
na działkach 102/3, 100/10 obręb 82



Mieszkanie nr 32

— linia pomiaru pomieszczeń

Powierzchnia użytkowa 44,64 m²

Powierzchnia balkonu – 7,56 m²

GEODETA
Paweł Chmielewski
tel. 502-682-751

mgr inż. Kazimierz Leszko
Nr upr 6440
tel. 601 946 228

— opracowanie wykonane według normy PN-ISO 9836:1997

01.03.2024