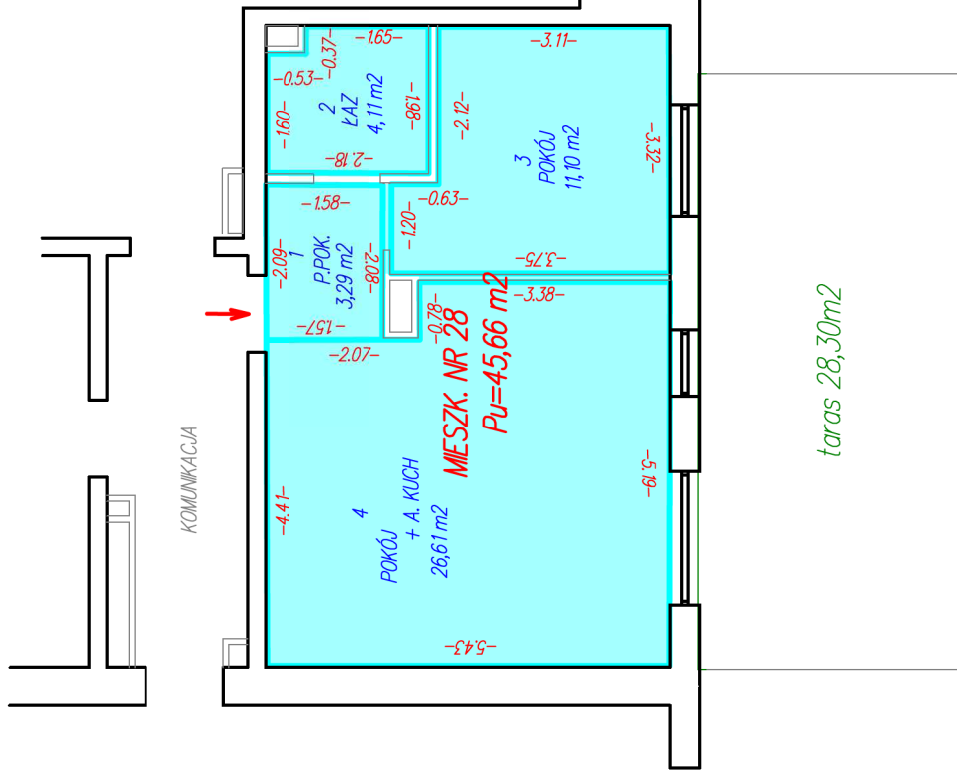
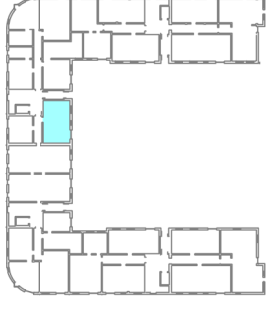




**G3 Paweł Chmielewski**  
**GEODEZJA**  
ul. Piłsudskiego 56, 08-110 Siedlce  
NIP 821-208-3673, REGON 526-024-909  
tel. 502-682-751, paweloch@wp.pl

**Mieszkanie Nr 28**

**I p**



BUDYNEK MIESZKALNY WIELORODZINNY Z USŁUGAMI  
W PARTERZE ORAZ GARAZAMI PODZIEMNYMI  
położony w Siedlcach przy ul. Piłzowej 2  
na działkach 102/3, 100/10 obręb 82

**Mieszkanie nr 28**

— linia pomiaru pomieszczeń

**Powierzchnia użytkowa 45,66 m<sup>2</sup>**

**Powierzchnia tarasu – 28,30 m<sup>2</sup>**

taras 28,30m<sup>2</sup>

**GEODETA**  
**mgr inż. Kazimierz Leszko**  
**Nr upr 6440**  
tel. 601 945 228

**GEODETA**  
**Paweł Chmielewski**  
tel. 502-682-751

— opracowanie wykonano według normy PN-ISO 9836:1997

01.03.2024