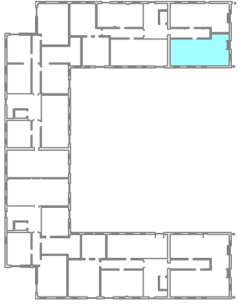




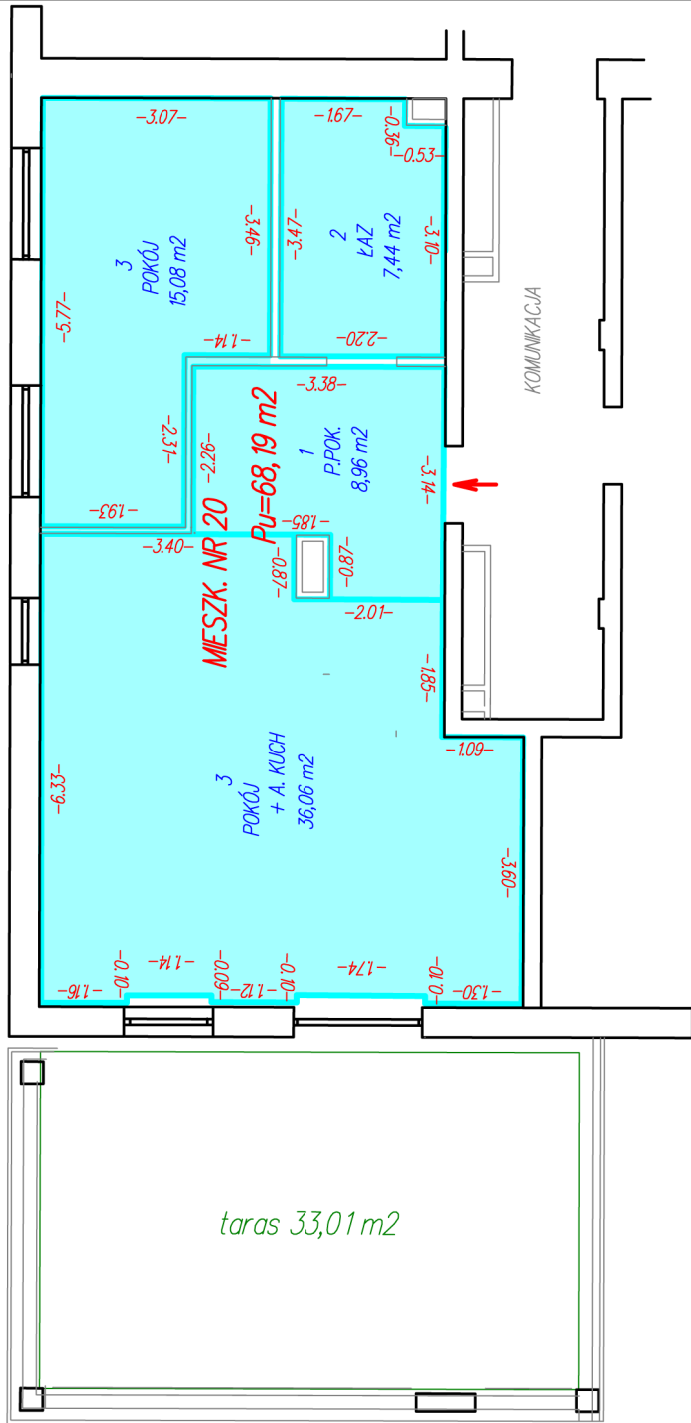
Mieszkanie Nr 20

IV p

G3 Paweł Chmielewski
GEODEZIA
ul. Piłsudskiego 56, 08-110 Siedlce
NIP: 821-208-3673, REGON: 526-024-909
tel. 502-682-751, pawelochi@wp.pl



BUDYNEK MIESZKALNY WIELORODZINNY Z USŁUGAMI
W PARTERZE ORAZ GARAZAMI PODZIEMNYMI
położony w Siedlcach przy ul. Piłzowej 2
na działkach 102/3, 100/10 obręb 82



Mieszkanie nr 20

— linia pomiaru pomieszczeń

Powierzchnia użytkowa 68,19 m²

Powierzchnia tarasu – 33,01 m²

GEODETA
Paweł Chmielewski
tel. 502-682-751

GEODETA
mgr inż. Kazimierz Leszko
Nr upr 6440
tel. 601 945 228

— opracowanie wykonano według normy PN-ISO 9836:1997

01.03.2024