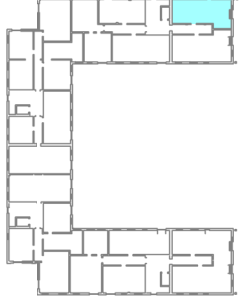




### G3 Paweł Chmielewski GEODEZIA

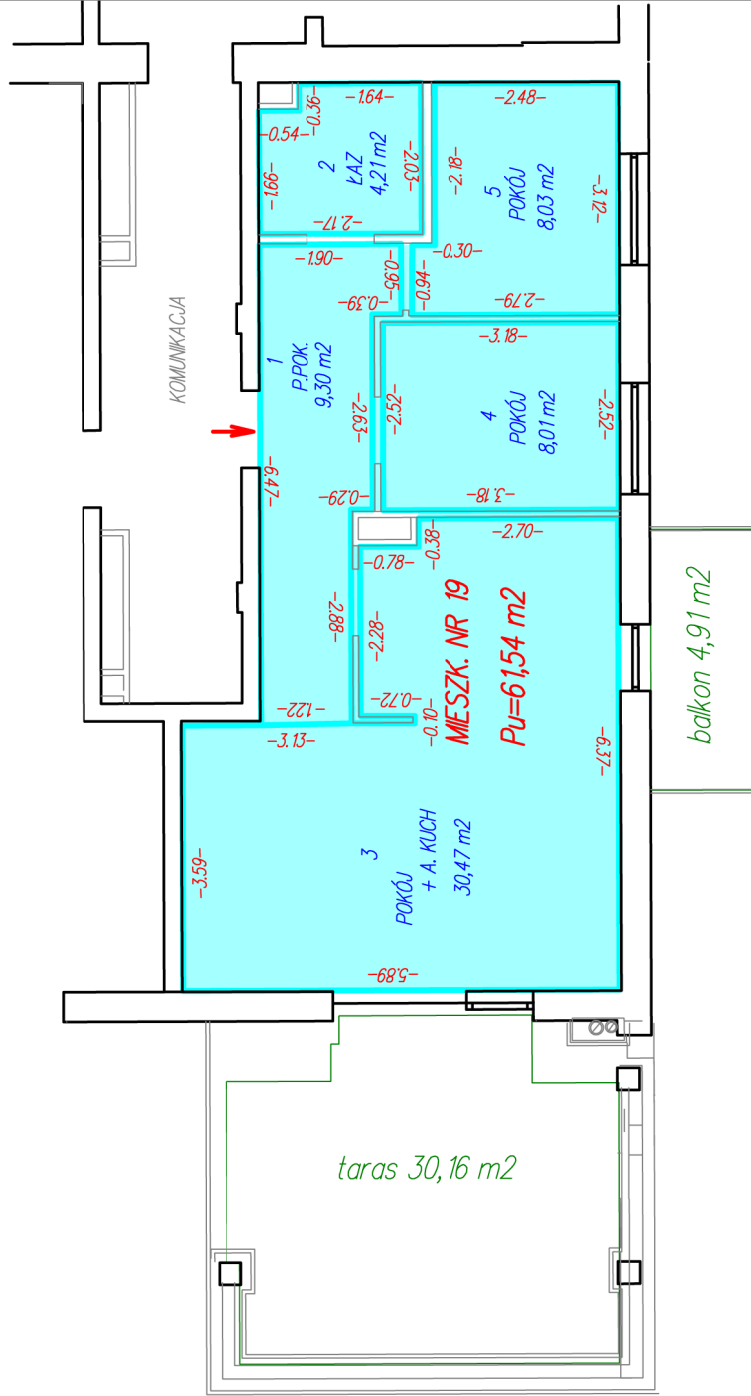
ul. Piłsudskiego 56, 08-110 Siedlce  
NIP 821-208-3673, REGON 526-024-909  
tel. 502-682-751, paweloch@wp.pl



**Mieszkanie Nr 19**

**IV p**

BUDYNEK MIESZKALNY WIELORODZINNY Z USŁUGAMI  
W PARTERZE ORAZ GARAŻAMI PODZIEMNYMI  
położony w Siedlcach przy ul. Piłzowej 2  
na działkach 102/3, 100/10 obręb 82



**Mieszkanie nr 19**

— linia pomiaru pomieszczeń

**Powierzchnia użytkowa 61,54 m<sup>2</sup>**

Powierzchnia tarasu – 30,16 m<sup>2</sup>

Powierzchnia balkonu – 4,91 m<sup>2</sup>



**GEODETA**  
mgr inż. Kazimierz Leszko  
Nr upr 6440  
tel. 601 945 228

— opracowanie wykonano według normy PN-ISO 9836:1997

01.03.2024