



G3 Paweł Chmielewski
GEODEZJA
ul. Piłsudskiego 56, 08-110 Siedlce
NIP 821-208-3673, REGON 526-024-909
tel. 502-682-751, paweloch@wp.pl

Mieszkanie Nr 18

III p



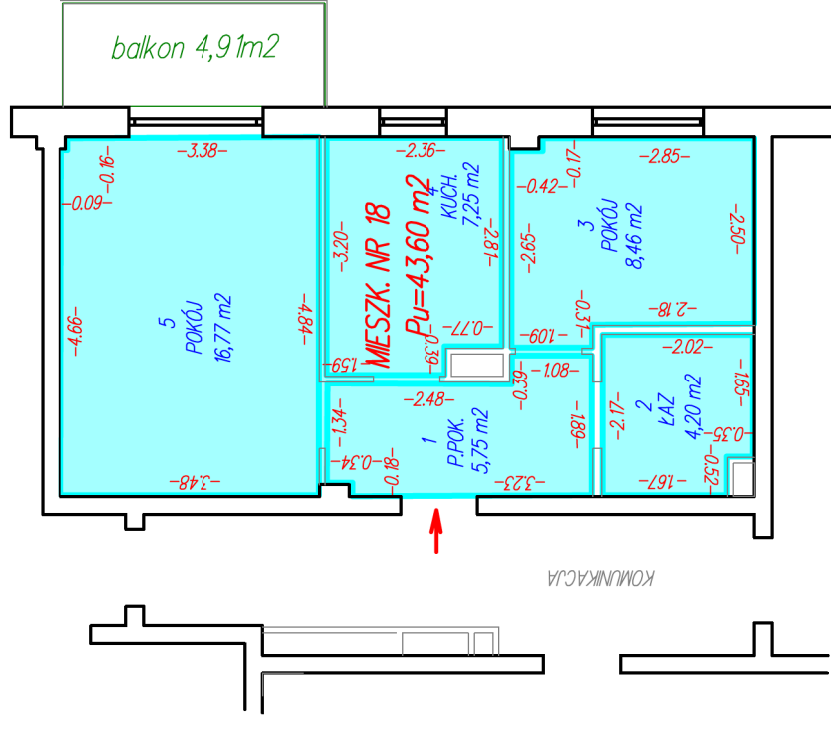
BUDYNEK MIESZKALNY WIELORODZINNY Z USŁUGAMI
W PARTERZE ORAZ GARAZAMI PODZIEMNYMI
położony w Siedlcach przy ul. Plazowej 2
na działkach 102/3, 100/10 obręb 82

Mieszkanie nr 18

— linia pomiaru pomieszczeń

Powierzchnia użytkowa 43,60 m²

Powierzchnia balkonu – 4,91 m²



— opracowanie wykonano według normy PN-ISO 9836:1997

GEODETA
Paweł Chmielewski
tel. 502-682-751

GEODETA
mgr inż. Kazimierz Leszko
Nr upraw 6440
tel. 601 945 228

01.03.2024