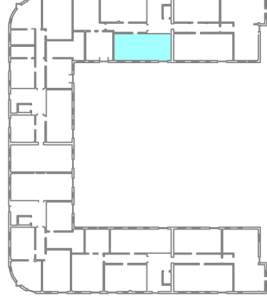


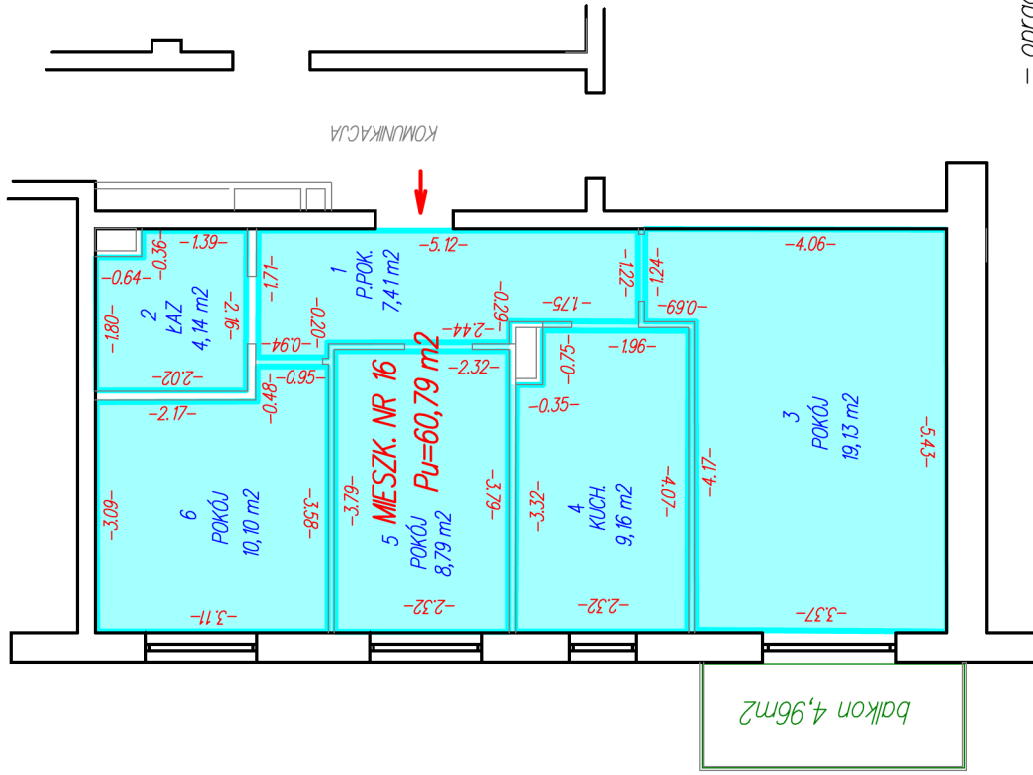
G3 Paweł Chmielewski  
GEODEZJA

ul. Piłsudskiego 56, 08-110 Siedlce  
NIP 821-208-3673, REGON 5261024-909  
tel. 502-682-751, paweloch@wp.pl



Mieszkanie Nr 16

III p



BUDYNEK MIESZKALNY WIELORODZINNY Z USŁUGAMI  
W PARTERZE ORAZ GARAZAMI PODZIEMNYMI  
położony w Siedlcach przy ul. Piłzowej 2  
na działkach 102/3, 100/10 obręb 82

Mieszkanie nr 16

— linia pomiaru pomieszczeń

Powierzchnia użytkowa 60,79 m<sup>2</sup>

Powierzchnia balkonu — 4,96 m<sup>2</sup>

**GEODETA**  
Paweł Chmielewski  
tel. 502-682-751

**GEODETA**  
mgr inż. Kazimierz Leszko  
Nr upr 61440  
tel. 601 946 228

— opracowanie wykonane

według normy PN-ISO 9836:1997

01.03.2024