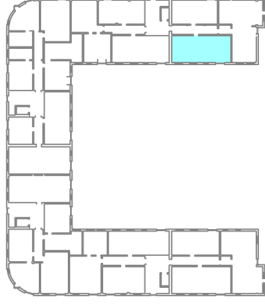


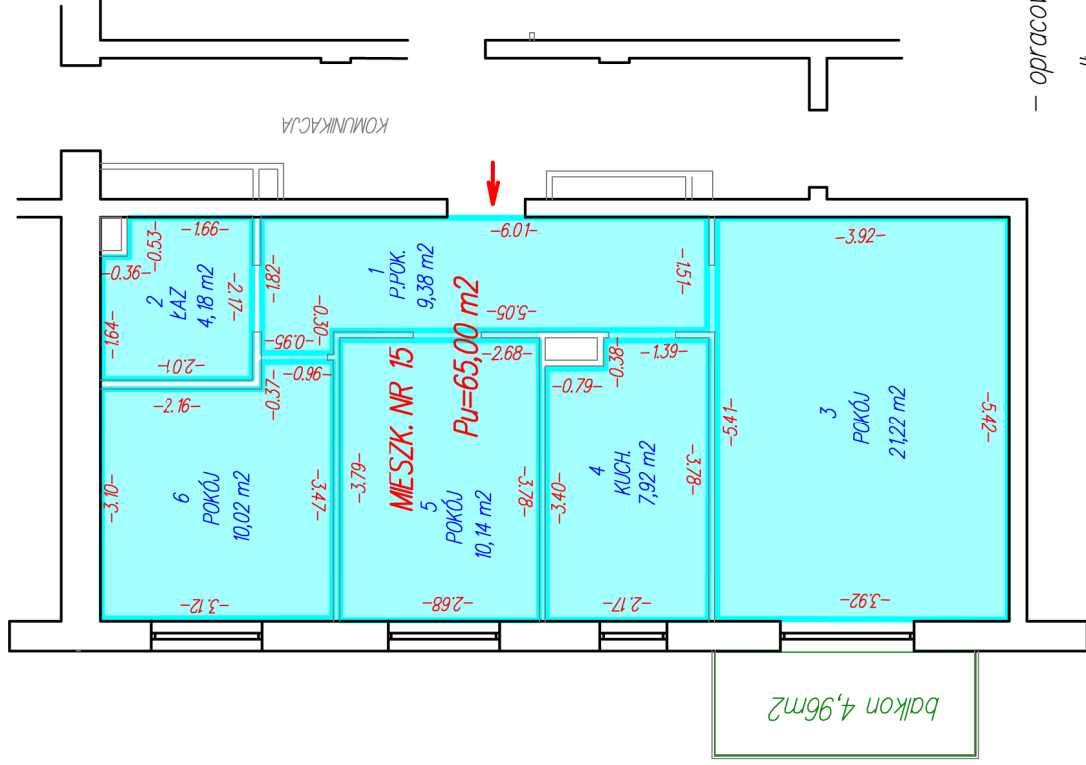
G3 Paweł Chmielewski
GEODEZJA

ul. Piłsudskiego 56, 08110 Siedlce
NIP 821-208-3673, REGON 526-024-909
tel. 502-682-751, pawelch@wp.pl



Mieszkanie Nr 15

III p



– opracowanie wykonano

według normy PN-ISO 9836:1997

BUDYNEK MIESZKALNY WIELORODZINNY Z USŁUGAMI

W PARTERZE ORAZ GARAZAMI PODZIEMNYMI

położony w Siedlcach przy ul. Piłzowej 2

na działkach 102/3, 100/10 obręb 82

Mieszkanie nr 15

— linia pomiaru pomieszczeń

Powierzchnia użytkowa 65,00 m²

Powierzchnia balkonu – 4,96 m²

GEODETA
mgr inż. Kazimierz Leszko

Nr upr 61440
tel. 601 945 228

GEODETA

Paweł Chmielewski

tel 502-682-751

01.03.2024