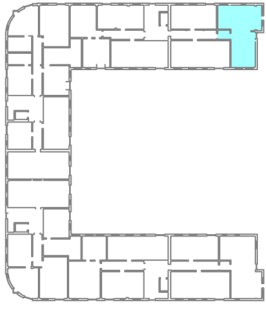


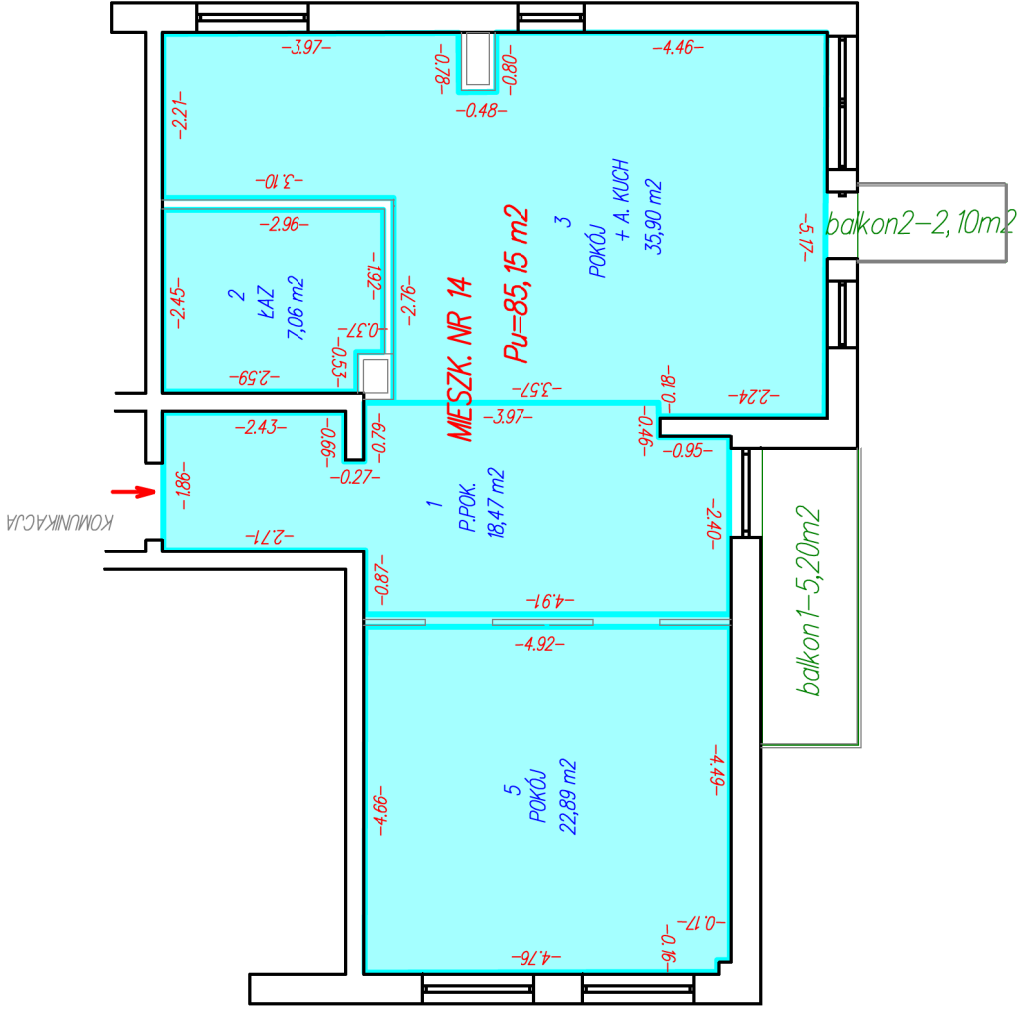


**G3 Paweł Chmielewski**  
**GEODEZIA**  
ul. Piłsudskiego 56, 08-110 Siedlce  
NIP 821-208-3673, REGON 526-024-909  
tel. 502 682 751, pawelch@wp.pl



**Mieszkanie Nr 14**

**III p**



BUDYNEK MIESZKALNY WIELORODZINNY Z USŁUGAMI  
W PARTERZE ORAZ GARAZAMI PODZIEMNYMI  
położony w Siedlcach przy ul. Plazowej 2  
na działkach 102/3, 100/10 obręb 82

**Mieszkanie nr 14**

— linia pomiaru pomieszczeń

**Powierzchnia użytkowa 85,15 m<sup>2</sup>**

Powierzchnia balkonu 1 – 5,20 m<sup>2</sup>

Powierzchnia balkonu 2 – 2,10 m<sup>2</sup>

**GEODETA**  
Paweł Chmielewski  
tel 502-682-751

**GEODETA**  
mgr inż. Kazimierz Leszko  
Nr upr 6140  
tel. 601 946 228  
01.03.2024

— opracowanie wykonano według normy PN-ISO 9836:1997