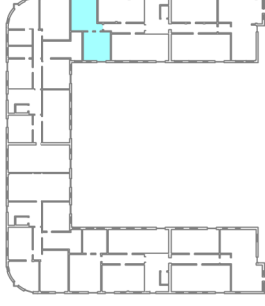




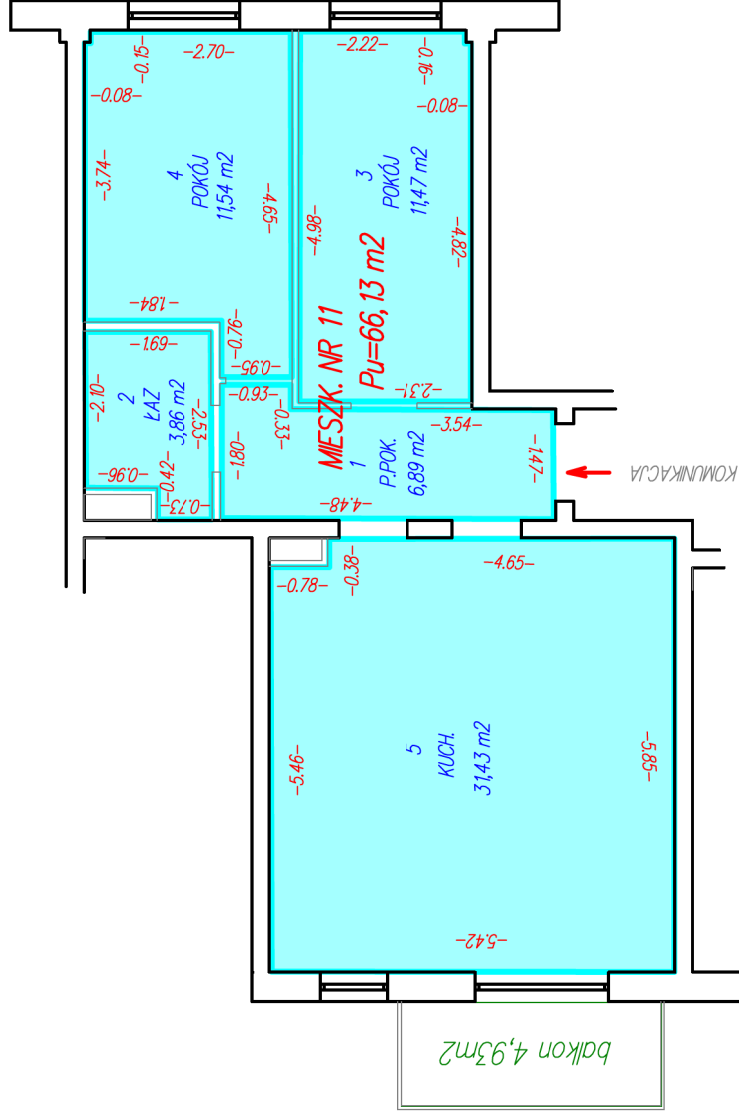
Mieszkanie Nr 11

1/1 p

Geodezyjski
G3 Paweł Chmielewski
GEODEZJA
ul. Piłsudskiego 56, 08-110 Siedlce
NIP 142812281228-3673, REGON 5260241909
ul. Piłsudskiego 56, 08-110 Siedlce
tel. 502-502-982-751-1, p.p. @wplp.pl



BUDYNEK MIESZKALNY WIELORODZINNY Z USŁUGAMI
W PARTERZE ORAZ GARAZAMI PODZIEMNYMI
położony w Siedlcach przy ul. Piłzowej 2
na działkach 102/3, 100/10 obręb 82



Mieszkanie nr 11

— linia pomiaru pomieszczeń

Powierzchnia użytkowa 66,13 m²

Powierzchnia balkonu – 4,93 m²

GEODETA

GEODETA
mgr inż. Kazimierz Leszko
Nr upr 6440
tel. 601 946 228

Paweł Chmielewski
tel 502-682-751

— opracowanie wykonano według normy PN-ISO 9836:1997

01.03.2024