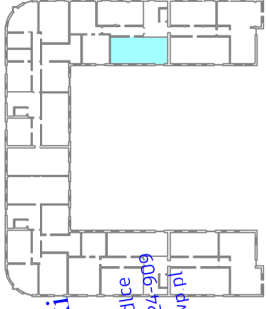




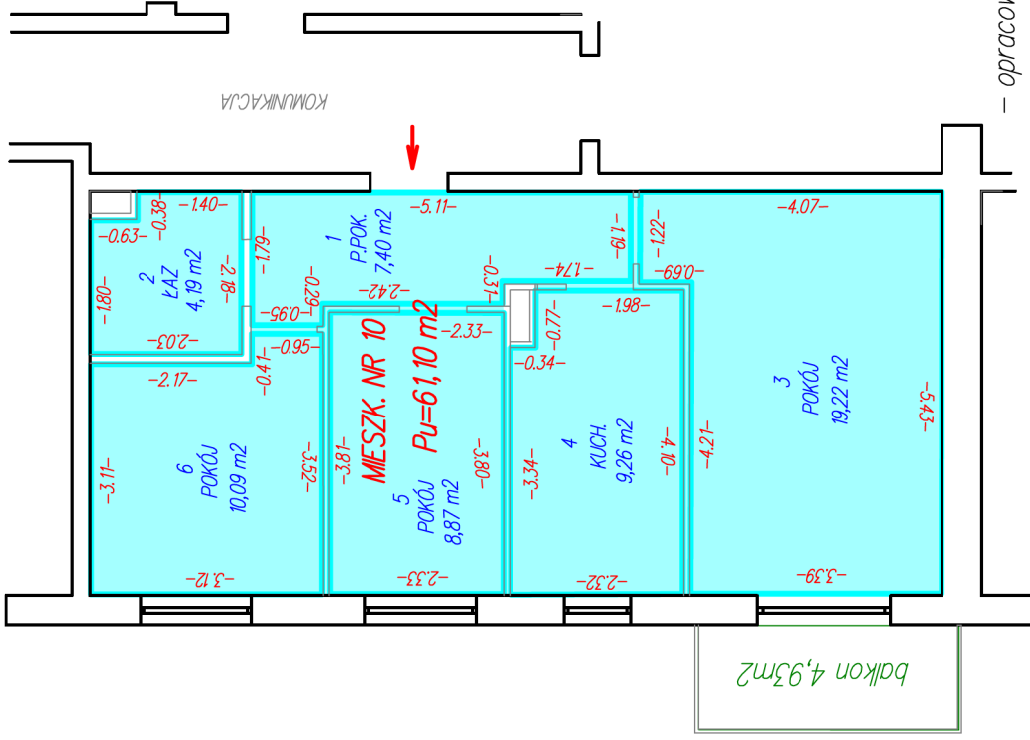
Mieszkanie Nr 10

1/1p



G3 Paweł Chmielewski  
GEODEZJA

ul. Piłsudskiego 56, 08-110 Siedlce  
NIP 821-208-3673, REGON 526-024-2909  
tel. 502-682-751, paweloch@wp.pl



BUDYNEK MIESZKALNY WIELORODZINNY Z USŁUGAMI  
W PARTERZE ORAZ GARAZAMI PODZIEMNYMI  
położony w Siedlcach przy ul. Piłzowej 2  
na działkach 102/3, 100/10 obręb 82

Mieszkanie nr 10

— linia pomiaru pomieszczeń

Powierzchnia użytkowa 61,10 m<sup>2</sup>

Powierzchnia balkonu – 4,93 m<sup>2</sup>

GEODETA  
Paweł Chmielewski  
tel. 502-682-751

GEODETA  
mgr inż. Kazimierz Leszko  
Nr upr 61440  
tel. 601 945 228

— opracowanie wykonano  
według normy PN-ISO 9836:1997

0.103.2024