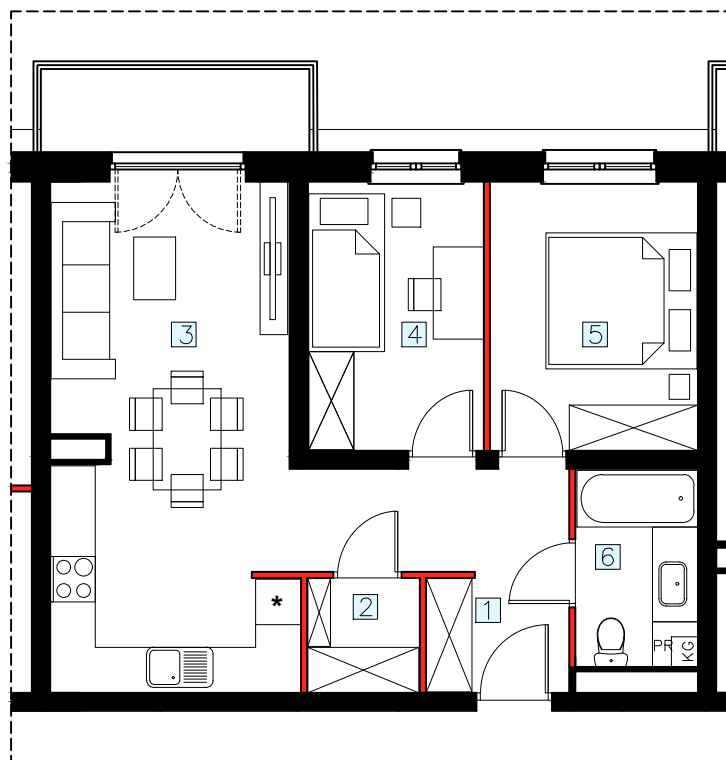


# MIESZKANIE A.5.46



A.5.46	MIESZKANIE A.5.46: 54,29m <sup>2</sup>	PODŁOGA	POW. UŻYTK. [m <sup>2</sup> ]
	1. KORYTARZ	BETON	7,77
	2. SPIŻARNIA	BETON	2,21
	3. POKÓJ Z ANEKSEM KUCHENNYM	BETON	21,34
	4. POKÓJ	BETON	8,18
	5. POKÓJ	BETON	9,66
	6. ŁAZIENKA	BETON	4,16

Powierzchnia pod ścianami  
działowymi możliwymi  
do demontażu/wyburzenia:

● 0,97 m<sup>2</sup>

Balkon: 3,90 m<sup>2</sup>

• Wymiary pomieszczeń, lokalizację przyborów sanitarnych i inne podano na podstawie projektu budowlanego. W toku budowy mogą wystąpić różnice w stosunku do stanu wynikającego z projektu, wynikające ze specyfiki prac budowlanych.

• Wymiary są obliczone w świetle pionowych przegród w stanie wykończonym, przy uwzględnieniu tynków i okładzin o grubości 1,0 cm, na poziomie podłogi bez uwzględnienia listew przypodłogowych, progów itp.

• Powierzchnia użytkowa lokali oraz pomieszczeń określona jest na podstawie Rozporządzenia Ministra Transportu, Budownictwa i Gospodarki Morskiej z dnia 25.04.2012r. w sprawie szczegółowego zakresu i formy projektu budowlanego oraz przy uwzględnieniu treści Polskiej Normy PN-ISO 9836:2015-12 z późniejszymi zmianami. Powierzchnia użytkowa uwzględnia powierzchnię elementów nadających się do demontażu i rozbiórki (rury, kanały i ścianki działowe), oraz nie uwzględnia powierzchni otworów na drzwi i okna oraz nisze w elementach zamykających.

