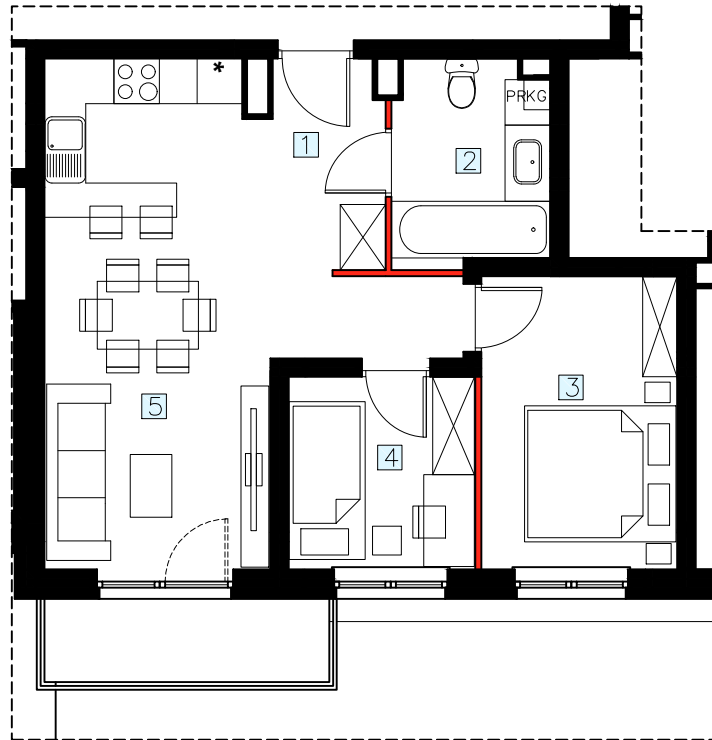


MIESZKANIE A.3.30



| A.3.30 | MIESZKANIE A.3.30: 48,74m ² | PODŁOGA | POW. UŻYTK. [m ²] |
|--------|--|---------|-------------------------------|
| | 1. KORYTARZ | BETON | 6,83 |
| | 2. ŁAZIENKA | BETON | 5,40 |
| | 3. POKÓJ | BETON | 9,92 |
| | 4. POKÓJ | BETON | 6,20 |
| | 5. POKÓJ Z ANEKSEM KUCHENNYM | BETON | 19,87 |

Powierzchnia pod ścianami
działowymi możliwymi
do demontażu/wyburzenia:

● 0,52 m²

Balkon: 4,14 m²

• Wymiary pomieszczeń, lokalizację przyborów sanitarnych i inne podano na podstawie projektu budowlanego. W toku budowy mogą wystąpić różnice w stosunku do stanu wynikającego z projektu, wynikające ze specyfiki prac budowlanych.

• Wymiary są obliczone w świetle pionowych przegród w stanie wykończonym, przy uwzględnieniu tynków i okładzin o grubości 1,0 cm, na poziomie podłogi bez uwzględnienia listew przypodłogowych, progów itp.

• Powierzchnia użytkowa lokali oraz pomieszczeń określona jest na podstawie Rozporządzenia Ministra Transportu, Budownictwa i Gospodarki Morskiej z dnia 25.04.2012r. w sprawie szczegółowego zakresu i formy projektu budowlanego oraz przy uwzględnieniu treści Polskiej Normy PN-ISO 9836:2015-12 z późniejszymi zmianami. Powierzchnia użytkowa uwzględnia powierzchnię elementów nadających się do demontażu i rozbiórki (rury, kanały i ścianki działowe), oraz nie uwzględnia powierzchni otworów na drzwi i okna oraz nisze w elementach zamykających.

