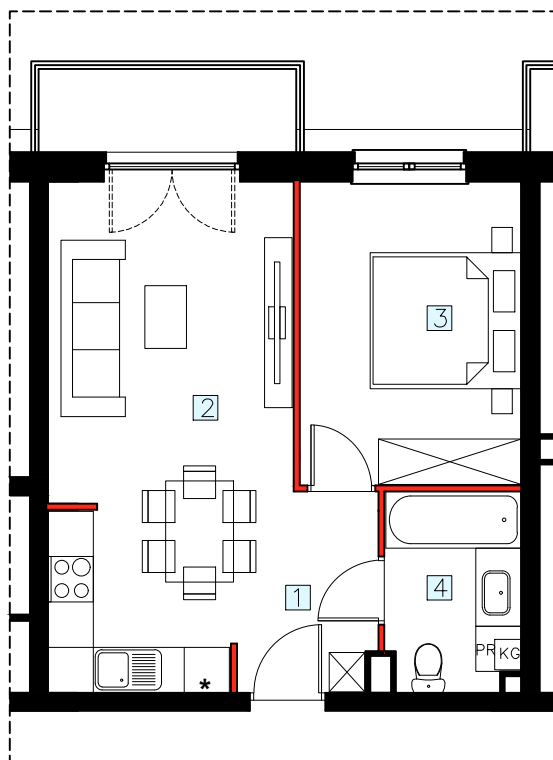


# MIESZKANIE A.2.15



| A.2.15 | MIESZKANIE A.2.15: 41,66m <sup>2</sup> | PODŁOGA | POW. UŻYTK.[m <sup>2</sup> ] |
|--------|--|---------|------------------------------|
|        | 1. KORYTARZ                            | BETON   | 4,08                         |
|        | 2. POKÓJ Z ANEKSEM KUCHENNYM           | BETON   | 20,54                        |
|        | 3. POKÓJ                               | BETON   | 11,64                        |
|        | 4. ŁAZIENKA                            | BETON   | 4,57                         |

Powierzchnia pod ścianami  
działowymi możliwymi  
do demontażu/wyburzenia:

● 0,83 m<sup>2</sup>

Balkon: 3,74 m<sup>2</sup>

• Wymiary pomieszczeń, lokalizację przyborów sanitarnych i inne podano na podstawie projektu budowlanego. W toku budowy mogą wystąpić różnice w stosunku do stanu wynikającego z projektu, wynikające ze specyfiki prac budowlanych.

• Wymiary są obliczone w świetle pionowych przegród w stanie wykończonym, przy uwzględnieniu tynków i okładzin o grubości 1,0 cm, na poziomie podłogi bez uwzględnienia listew przypodłogowych, progów itp.

• Powierzchnia użytkowa lokali oraz pomieszczeń określona jest na podstawie Rozporządzenia Ministra Transportu, Budownictwa i Gospodarki Morskiej z dnia 25.04.2012r. w sprawie szczegółowego zakresu i formy projektu budowlanego oraz przy uwzględnieniu treści Polskiej Normy PN-ISO 9836:2015-12 z późniejszymi zmianami. Powierzchnia użytkowa uwzględnia powierzchnię elementów nadających się do demontażu i rozbiórki (rury, kanały i ścianki działowe), oraz nie uwzględnia powierzchni otworów na drzwi i okna oraz nisze w elementach zamykających.

