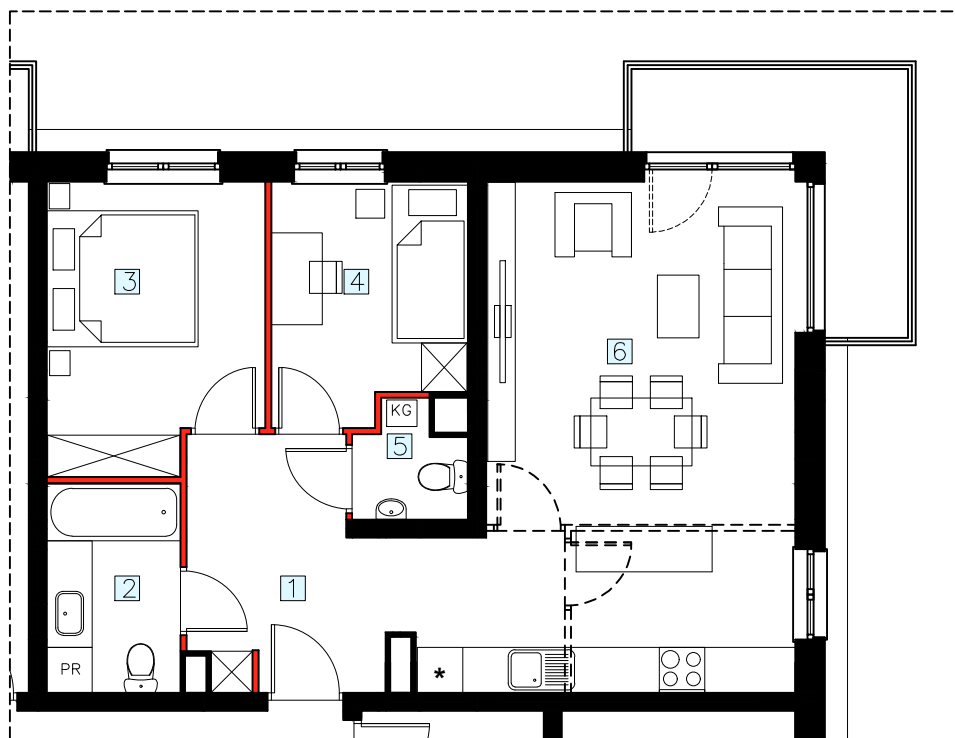


# MIESZKANIE A.1.8



A.1.8	MIESZKANIE A.1.8: 63,87m <sup>2</sup>	PODŁOGA	POW. UŻYTK. [m <sup>2</sup> ]
	1. KORYTARZ	BETON	8,51
	2. ŁAZIENKA	BETON	4,81
	3. POKÓJ	BETON	10,44
	4. POKÓJ	BETON	7,77
	5. WC	BETON	1,96
	4. POKÓJ Z ANEKSEM KUCHENNYM	BETON	29,32

Powierzchnia pod ścianami  
działowymi możliwymi  
do demontażu/wyburzenia:

● 1,06 m<sup>2</sup>

Balkon: 6,72 m<sup>2</sup>

• Wymiary pomieszczeń, lokalizację przyborów sanitarnych i inne podano na podstawie projektu budowlanego. W toku budowy mogą wystąpić różnice w stosunku do stanu wynikającego z projektu, wynikające ze specyfiki prac budowlanych.

• Wymiary są obliczone w świetle pionowych przegród w stanie wykończonym, przy uwzględnieniu tynków i okładzin o grubości 1,0 cm, na poziomie podłogi bez uwzględnienia listew przypodłogowych, progów itp.

• Powierzchnia użytkowa lokali oraz pomieszczeń określona jest na podstawie Rozporządzenia Ministra Transportu, Budownictwa i Gospodarki Morskiej z dnia 25.04.2012r. w sprawie szczegółowego zakresu i formy projektu budowlanego oraz przy uwzględnieniu treści Polskiej Normy PN-ISO 9836:2015-12 z późniejszymi zmianami. Powierzchnia użytkowa uwzględnia powierzchnię elementów nadających się do demontażu i rozbiórki (rury, kanały i ścianki działowe), oraz nie uwzględnia powierzchni otworów na drzwi i okna oraz nisze w elementach zamykających.

